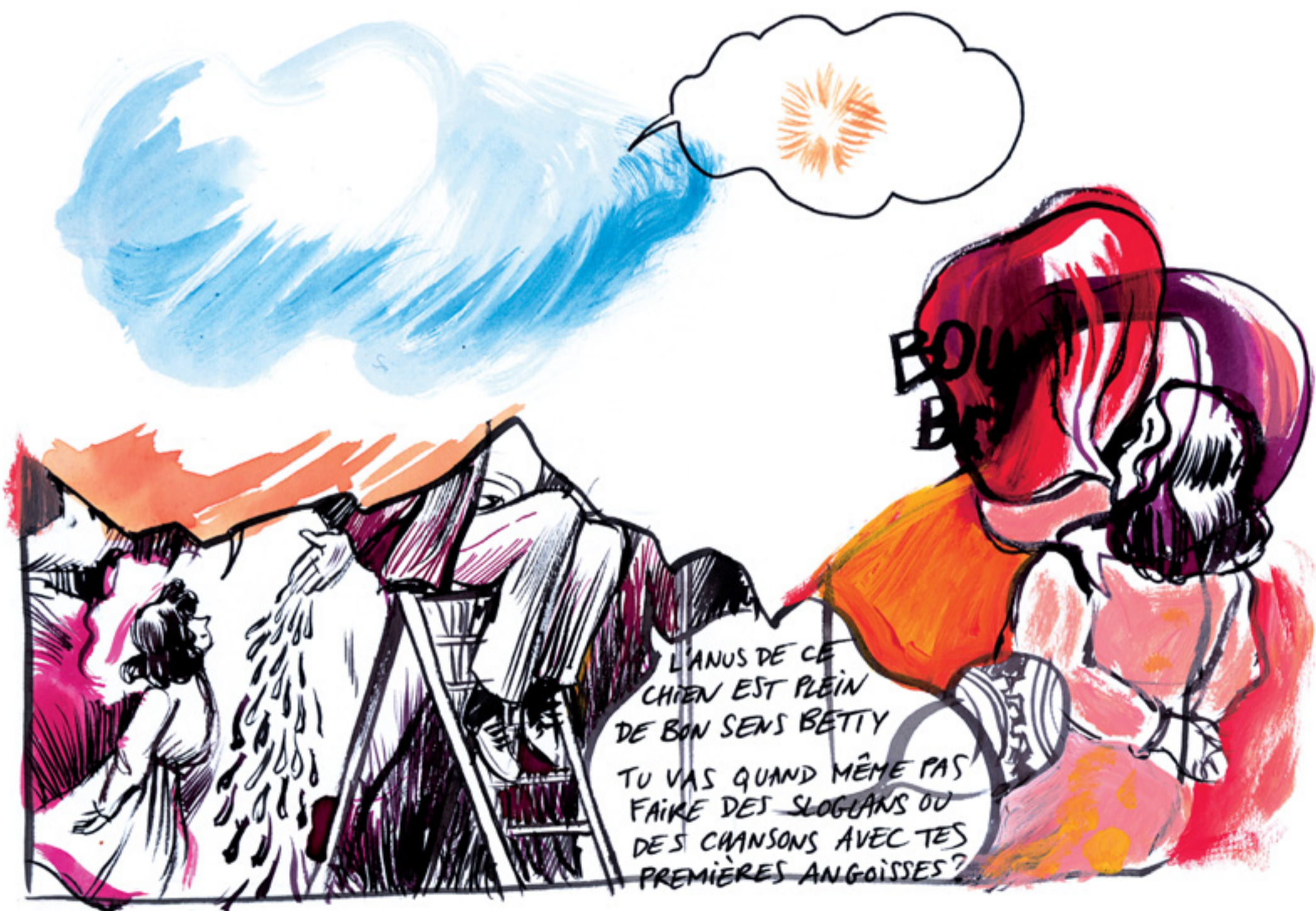


PROLOGUE







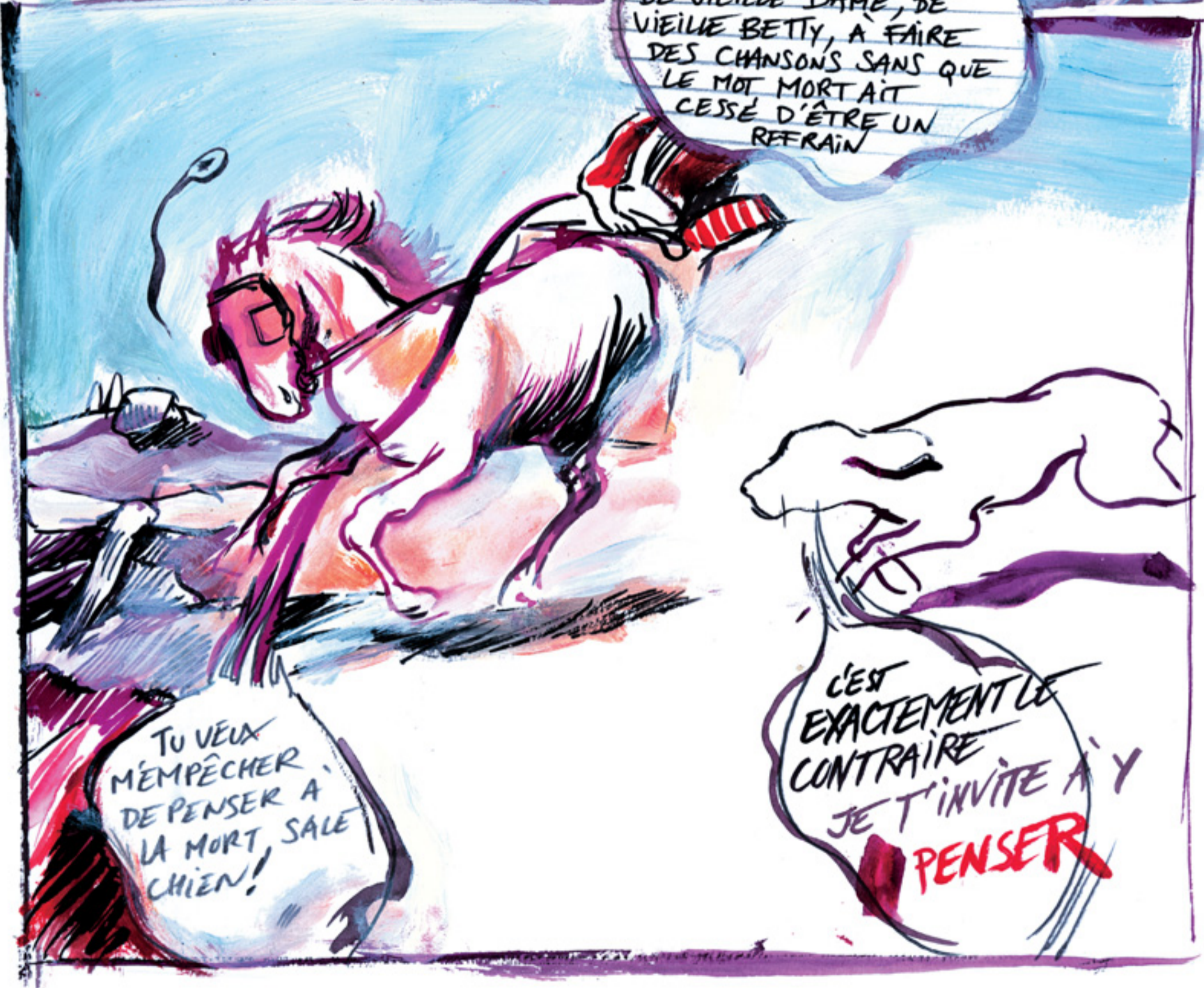


MAIS IL
Y A UNE ESP
DE GROSSE M
ROSE QUI ME
DONNE EN
DE FAIRE
CHANSON

oui BETTY,
C'EST VRAI QUE JE
SUIS PAS TRÈS ATTRAYANT
ET QUE T'AS DRÔLEMENT
ENVIE DE FAIRE DES
CHANSONS



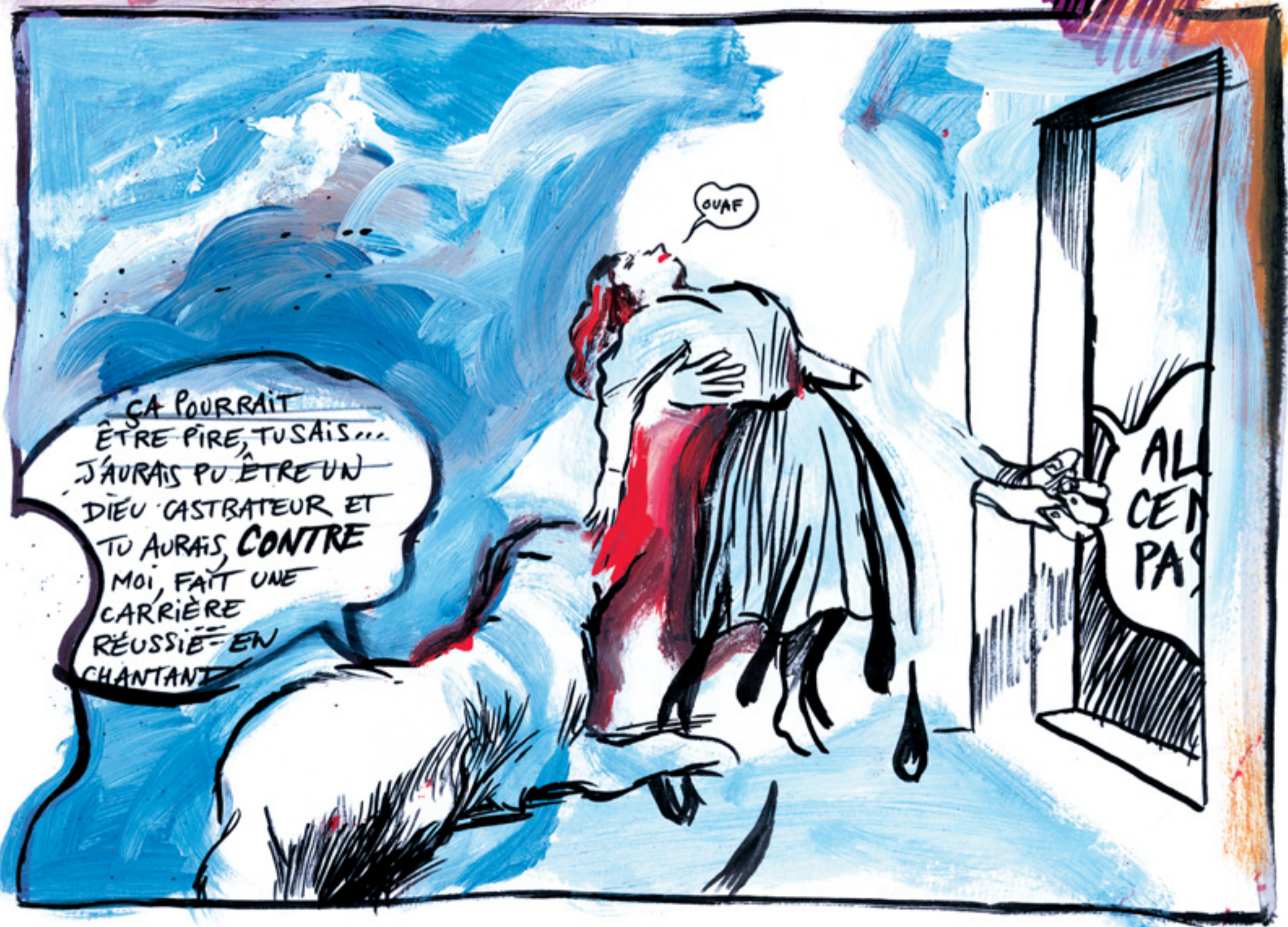
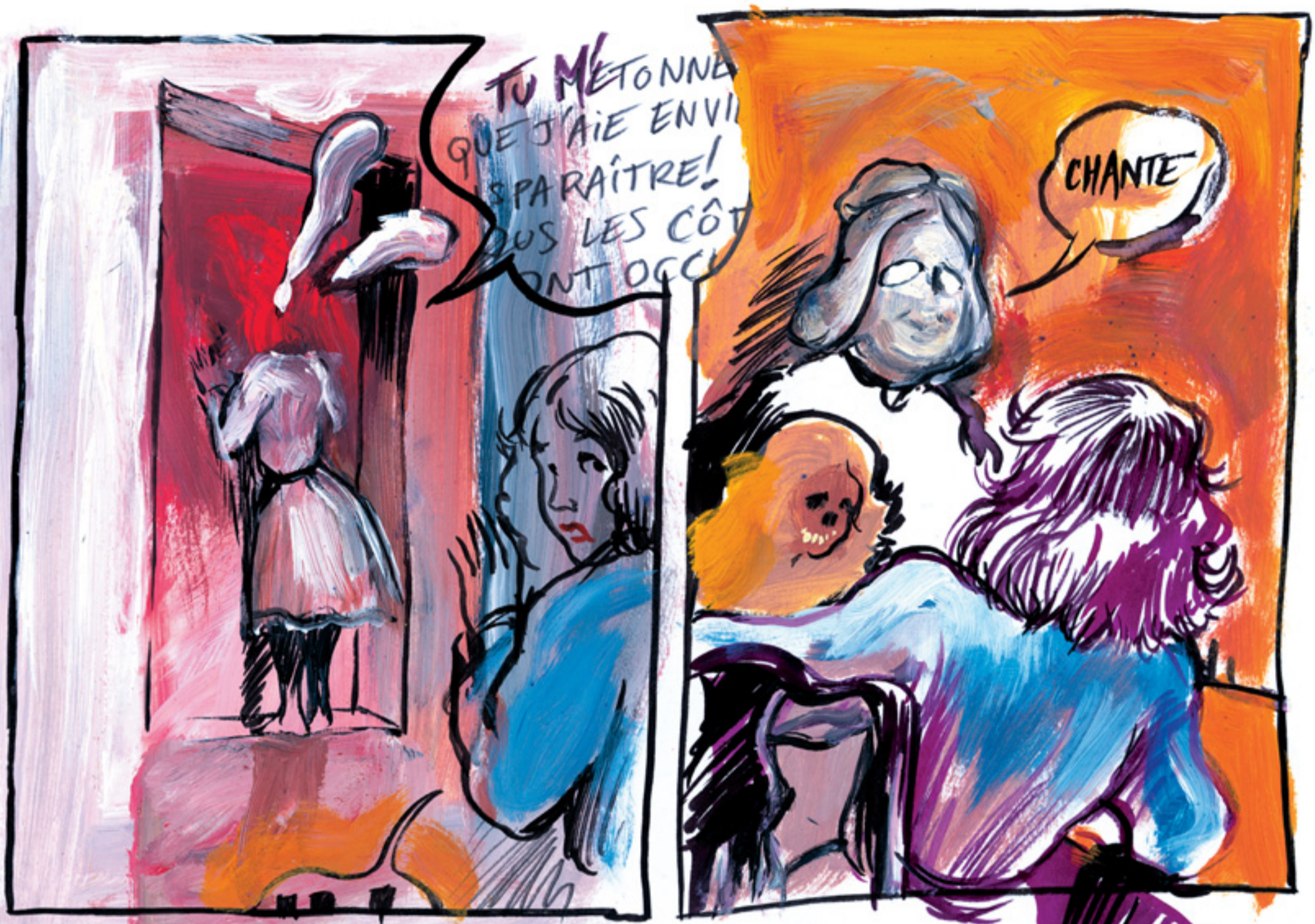
MAIS TU RISQUES
DE TE RETROUVER
AVEC LE FROID DU
CAVEAU SOUS UN CUL
DE VIEILLE DAME, DE
VIEILLE BETTY, À FAIRE
DES CHANSONS SANS QUE
LE MOT MORT AIT
CESSÉ D'ÊTRE UN
REFRAIN



TU VEUX
M'EMPÊCHER
DE PENSER À
LA MORT, SALE
CHIEN!



C'EST
EXACTEMENT LE
CONTRAIRE
JE T'INVITE À Y
PENSER







QUAF!