

TÊTE D'ÉPINGLE

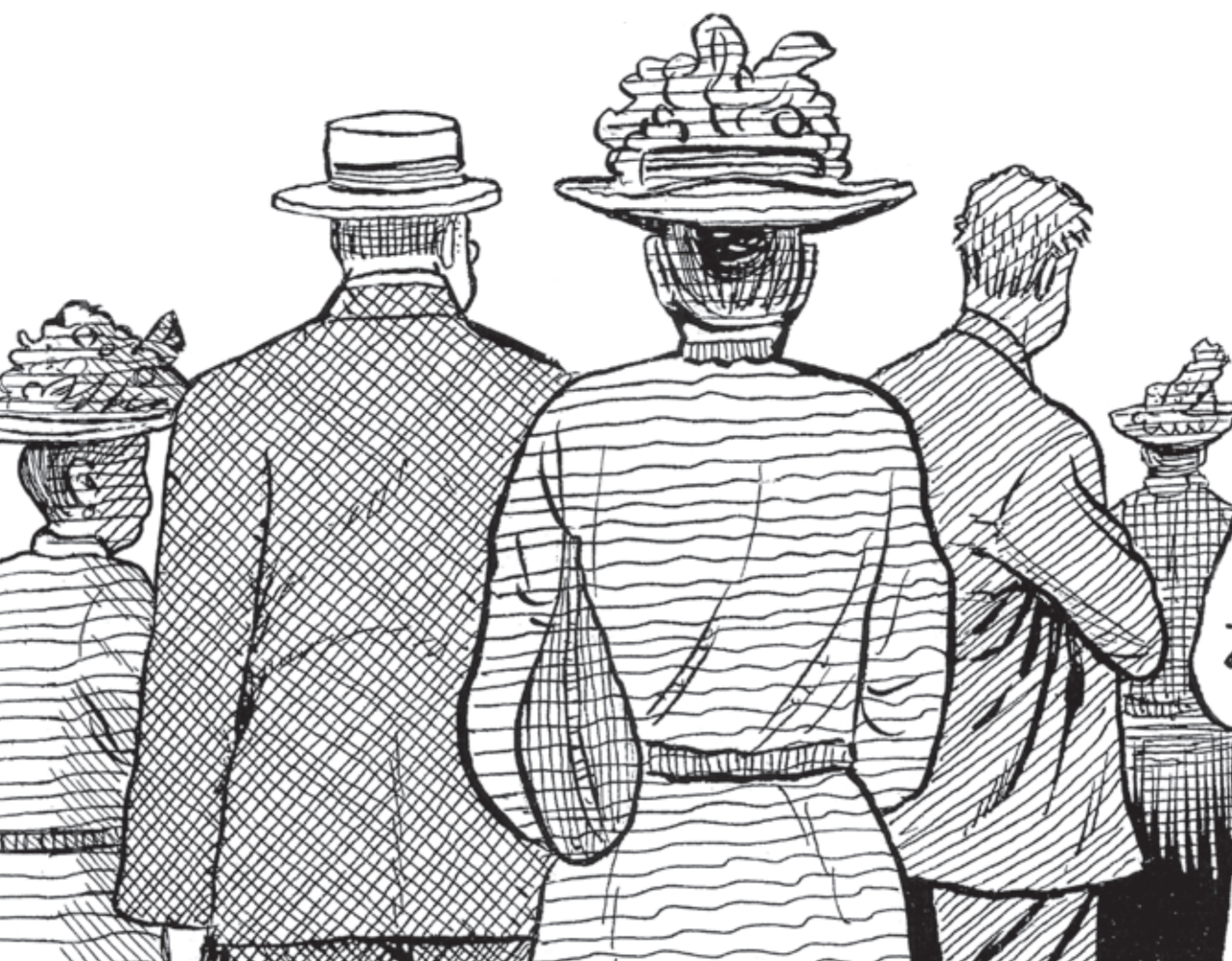


UNE BIOGRAPHIE PAR BILL GRIFFITH



TÊTE D'É

**Vie et époque de Schlitzie
le microcéphale**



PINGLE

Bill Griffith



Tête d'épingle
Copyright © 2019 Bill Griffith
First published in the English language in 2019
By Abrams ComicArts®, an imprint of Harry N. Abrams, Incorporated, New York
Original english title:
Nobody's Fool
The life and times of schlitzie the pinhead
(All rights reserved in all countries by Harry N. Abrams, Inc.)

Pour l'édition française :
© 2020 Presque Lune
Titre original : *Nobody's Fool*
Traduit de l'anglais par Renaud Cerqueux
Édité par Ivan Apostolo

Lettrages : Cécile Sollier
Assistée de Joséphine Dupla-Biquais
Corrections : Marine Le Bris

Dépôt légal : mai 2020
ISBN : 978-2-917897-47-8

Achévé d'imprimer
au sein de l'Union européenne
par Jelgavas Tipografija
pour Presque Lune éditions
<http://presquelune.com>
Première impression

Cet ouvrage a été publié avec le concours
de la région Bretagne et du Centre National du Livre



**À Wolf Krakowski, qui m'a permis
de donner corps à Schlitzie**

**Je remercie sincèrement Diane Noomin,
pour son œil d'aigle et son talent de relectrice.**

*Je remercie également Georgiana Goodwin et Chad W. Beckerman
pour leurs conseils artistiques ; ainsi que Charles Kochman, pour avoir cru
en ce livre et s'être assuré que chaque point et chaque tiret était à sa place.*

Tête d'épingle : *Vie et époque de Schlitzie le microcéphale* est le fruit de cinquante-six ans de maturation – j'y travaille depuis 1963, quand j'étais étudiant en art et que j'ai vu pour la première fois *Freaks*, le film de Tod Browning consacré au sideshow*.

Mon personnage, Zippy tête d'épingle, s'en inspire également. Même si le nom Zippy appartenait à un autre microcéphale de foire célèbre, la personnalité de Zippy est influencée par la performance de Schlitzie dans *Freaks*. Zippy est apparu pour la première fois en bande dessinée dans *Real Pulp Comics* n° 1, en mars 1971.

Je ne savais alors pas grand-chose de la vraie vie de Schlitzie. Je n'avais rien de plus à me mettre sous la dent qu'une rare projection de *Freaks* au cinéma de minuit et une carte postale souvenir extraite de la collection d'un ami auteur de bande dessinée.

Ce n'est qu'il y a cinq ou six ans que j'ai réussi à reconstituer une chronologie fiable de la vie de Schlitzie. Les interviews de Ward Hall, un des derniers directeurs de sideshow responsables de Schlitzie, et de Wolf Krakowski, qui a travaillé dans le même cirque que Schlitzie en 1965, ont été d'une aide inestimable. À mesure que je rassemblais de plus en plus d'informations, ce livre a commencé à prendre forme.

La majeure partie de la vie de Schlitzie n'est pas documentée. Néanmoins, les personnes, les lieux et les événements présentés dans ce livre sont, pour la plupart, des faits historiques. Quand cela s'est avéré nécessaire, j'ai imaginé et mis en scène certains détails.

Bill Griffith
Hadlyme, Connecticut
Juin 2018

*Particularité culturelle américaine, ménagerie humaine annexée aux cirques ou aux fêtes foraines.

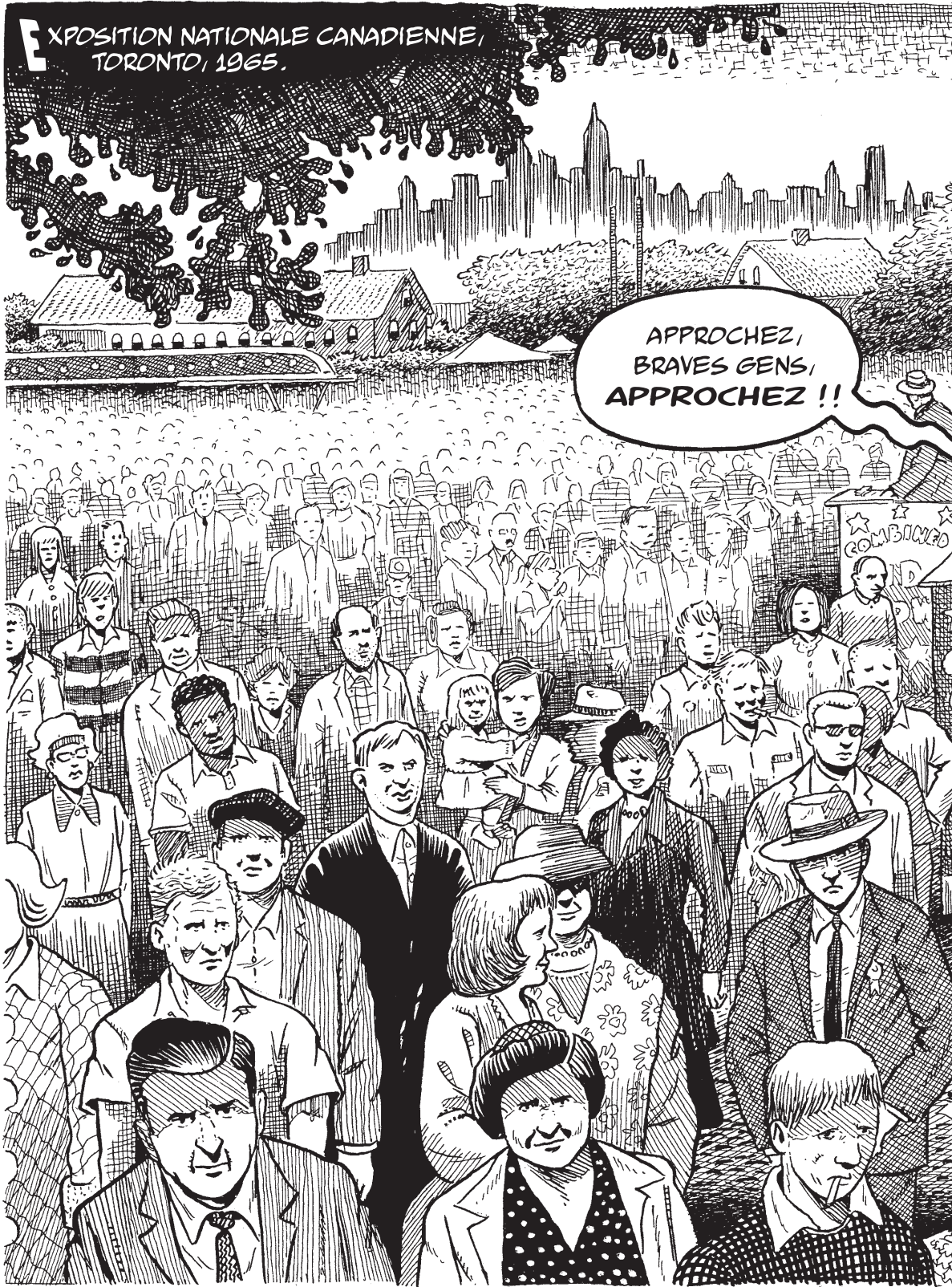
Avertissement de l'éditeur :

Afin de préserver la cohérence graphique des planches, nous avons fait le choix de ne pas traduire systématiquement les panneaux et affiches, leur compréhension étant la plupart du temps évidente. Toutefois, dans certains cas plus ambigus, nous avons placé la traduction en bas de page ou en fin de livre pour les notes les plus longues.

Un sourire lumineux brillait sur leurs visages. Je sais à présent ce qu'il indique - ils avaient connu la tragédie et l'avaient combattue jusqu'au bout ; ils avaient pris un handicap et l'avaient retourné, ils se l'étaient approprié ; grâce au courage et à la patience, ils s'étaient forgé une vie.

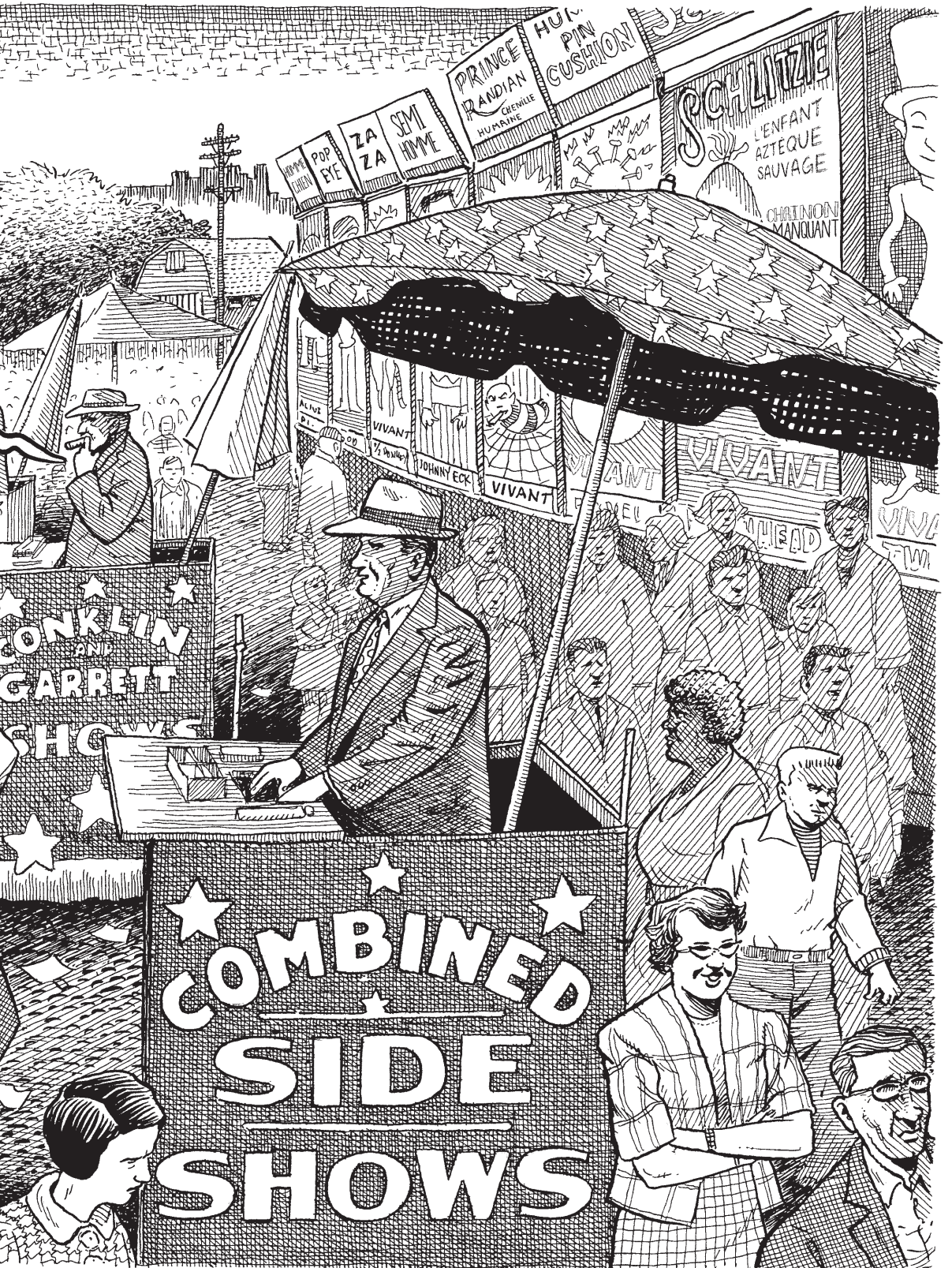
**William Lindsay Gresham,
Monster Midway, 1953**

E XPOSITION NATIONALE CANADIENNE,
TORONTO, 1965.



APPROCHEZ,
BRAVES GENS,
APPROCHEZ !!

COMBINED



★ ★ ★
**COMBINED
SIDE
SHOWS**
★ ★ ★

★ ★ ★
**CONKLIN
AND
GARRETT
SHOWS**
★ ★ ★

PRINCE RANDIAN
CREVILLE
HUMANINE

HUMAN PIN CUSHION

SCHLITZIE
L'ENFANT AZTEQUE SAUVAGE
CHATELAIN MANQUANT

POP EYE

ZAZA

SEMI HOMME

VIVANT

JOHNNY ECK

VIVANT

WHEAT

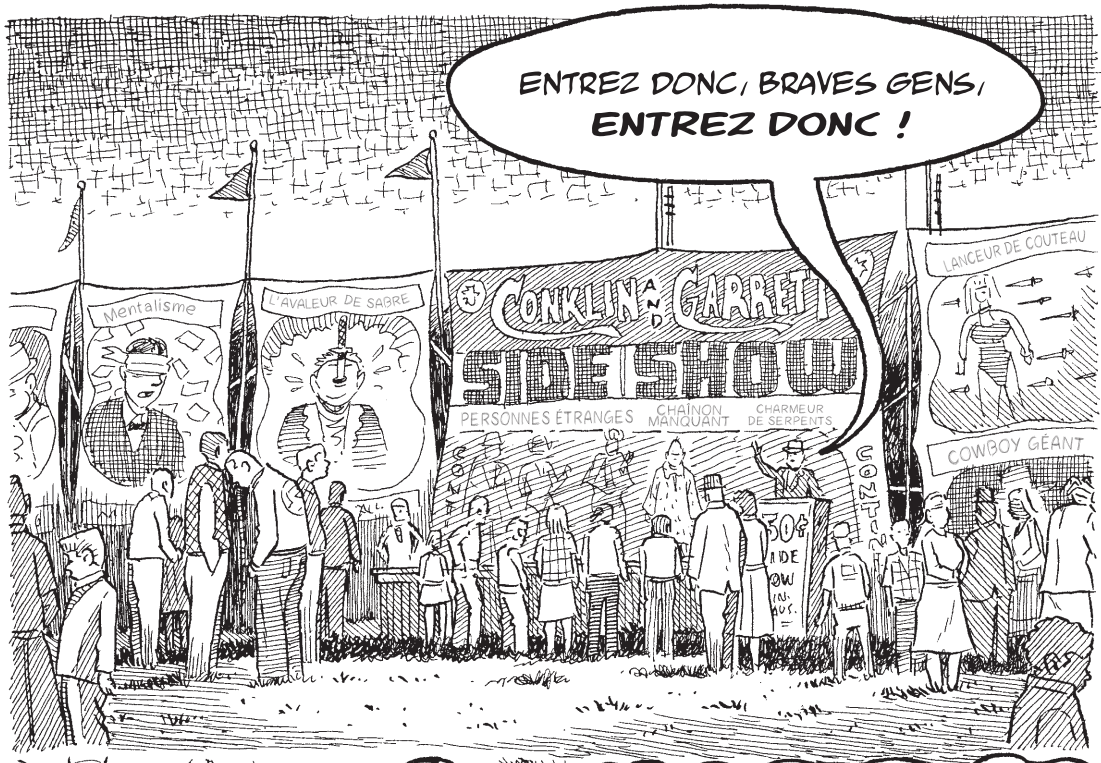


**ABSOLUMENT ! APPROCHEZ !
C'EST GRATUIT ET ÇA COMMENCÉ
TOUT DE SUITE ! VOUS VERREZ
LE MANGEUR DE FEU,
LA FEMME-SERPENT,
LES NAINS
INDONÉSIENS !**

**NOUS VOUS PRÉSENTERONS
L'HOMME-TRONC, L'HOMME-
CHIEN, L'ENFANT AZTÈQUE
SAUVAGE ! POUR VOUS,
EN DIRECT, RIEN QU'ICI,
BRAVES GENS. ET
C'EST TOUT
DE SUITE !!**

**VOUS POUVEZ LEUR PARLER,
BRAVES GENS ! ILS RÉPONDONT
À VOS QUESTIONS ! IL FAUT
LE VOIR POUR LE CROIRE !**

**ET SI VOUS NE VOYEZ PAS
TOUT CE QUE JE VOUS AI PROMIS,
VENEZ ME TROUVER APRÈS LE
SPECTACLE, JE VOUS
REMBOURSERAI !**



ENTREZ DONC, BRAVES GENS,
ENTREZ DONC !



QUI EST « SCHLITZIE »,
MESDAMES ET MESSIEURS ?
QU'EST-ELLE ? CERTAINS
DISENT QU'ELLE EST LE
CHAIÑON MANQUANT
ENTRE LE SINGE ET
L'HOMME ! GARDEZ
VOS DISTANCES,
BRAVES GENS !
ELLE PEUT MORDRE
!



ENTREZ À
VOS RISQUES ET
PÉRILS, MESDAMES
ET MESSIEURS !
CE QUE VOUS VERREZ
PEUT VOUS CHOQUER,
VOUS TROUBLER !
OUI, ENTREZ
DONC !!

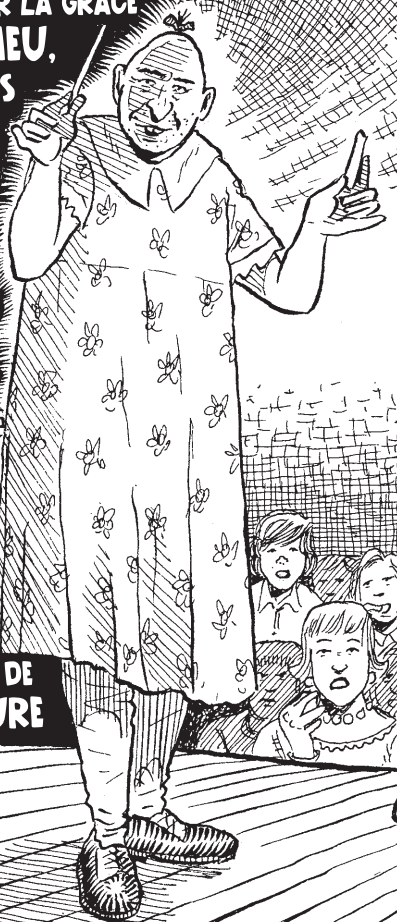
D
E
D
A
N
S



DIS BONJOUR
AU PUBLIC, SCHLITZIE...
OUI, BRAVES GENS,
VOICI LA DERNIÈRE
AZTÈQUE, CAPTURÉE
VIVE DANS LA
JUNGLE DU
PÉROU.

C'EST PAR LA GRÂCE
DE DIEU,

COMME ILS
DISENT,
QUE NOUS
SOMMES
CE QUE
NOUS
SOMMES.
MI-SINGE,
MI-HUMAINE
VOICI POUR
VOUS UNE
DES EX-
PÉRIENCES
LES PLUS
ÉTRANGES DE
LA NATURE



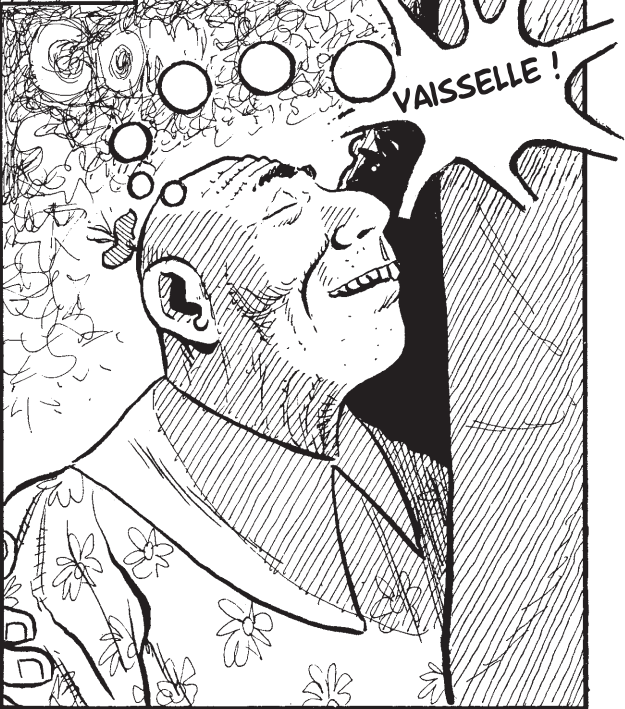
MÊME
AVEC UN
CERVEAU DE
LA TAILLE
D'UNE BALLE DE
GOLF, ELLE PEUT
MARCHER ET PARLER,
BRAVES GENS !



ADMIREZ-
LA SANS
CRAINTE,
SCHLITZIE
AIME ÊTRE
AU CENTRE
DE L'AT-
TENTION !

E LLE EST PLUS ENFANT
OU ADULTE,
MESDAMES ET
MESSIEURS !
ET COMME UNE
ENFANT, ELLE A
BESOIN D'AMOUR
ET D'AFFECTION...
PAS VRAI,
SCHLITZIE?

D ANS SA JUNGLE
SAUVAGE, ELLE
NE MANGEAIT RIEN
D'AUTRE QUE DES
BANANES ET DES
SAUTERELLES !



VAISSELLE

SCHLITZIE,
FAIS LA
VAISSELLE.

VAISSELLE !

SCHLITZIE ! TON
TOUR DE FAIRE LA
VAISSELLE
DE LA
TROUPE !

ET VOILÀ,
SCHLITZIE.
ENCORE
DES
ASSIET-
TES !

LE BOSS
DIT DE
LE
RAMENER À
LA CUISINE.

OUAIS...
JE SAIS.

IL EST BIZARRE...
MAIS JE L'AIME
BIEN.

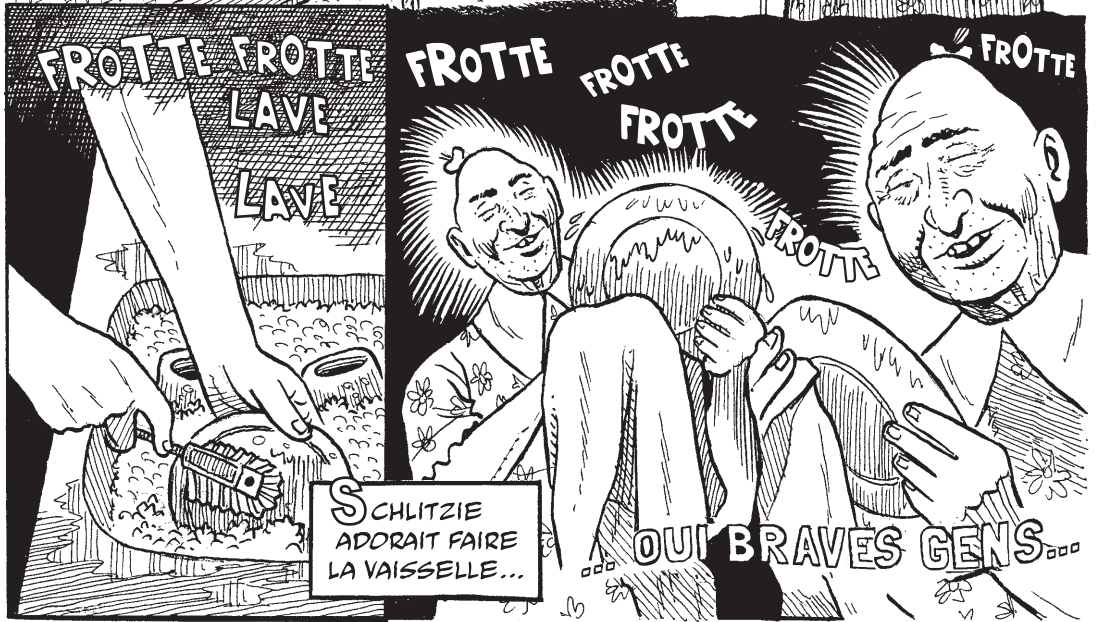
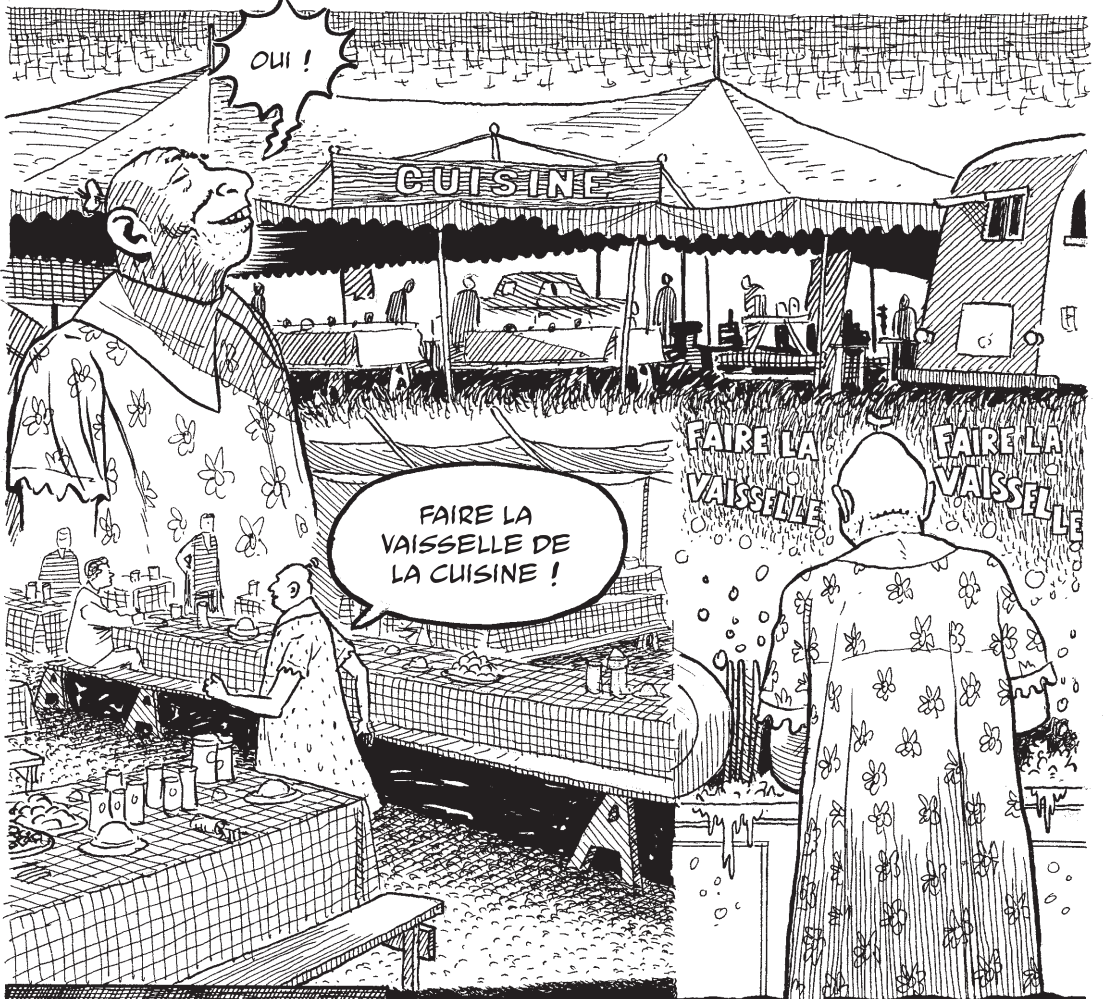
ENCORE !

TU SAIS
QU'IL LAVE
CETTE
ASSIETTE
DEPUIS
UN
QUART
D'HEURE.

HÉ, SCHLITZ !
APRÈS ÇA,
VA À LA
CUISSINE POUR
FAIRE LEUR
VAISSELLE !

LA
CUISSINE ?

SCHLITZIE ÉTAIT
HABITUELLEMENT
PRÉSENTÉ COMME
UNE FEMME... MAIS
C'ÉTAIT UN HOMME.





C'EST VRAI,
CERTAINS DISENT
QU'ELLE EST LE
CHAÎNON
MANQUANT
DE DARWIN !!

IF YOU FA
BETTY W.
THE GEN...
WITH
4

TU M'ENTENDS,
SCHLITZIE?

ELLE FAIT PEUT-ÊTRE
UNE CRISE SCHIZO-
PSYCHOÏDE,
BRAVES GENS

SCHLITZIE!!

