



le  
long  
des ruines

JEREMY PERRODEAU

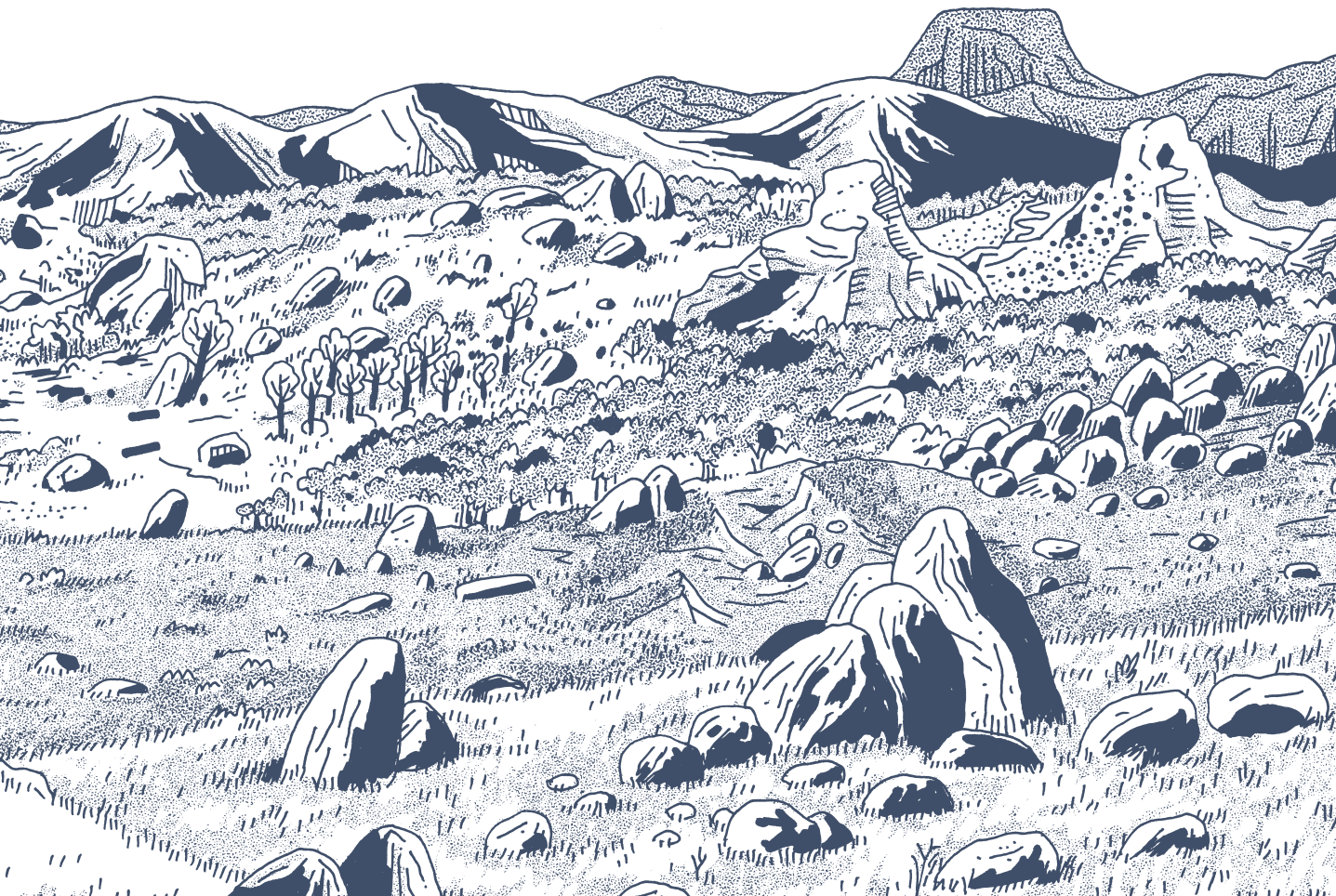
ÉDITIONS 2024



# le long des ruines

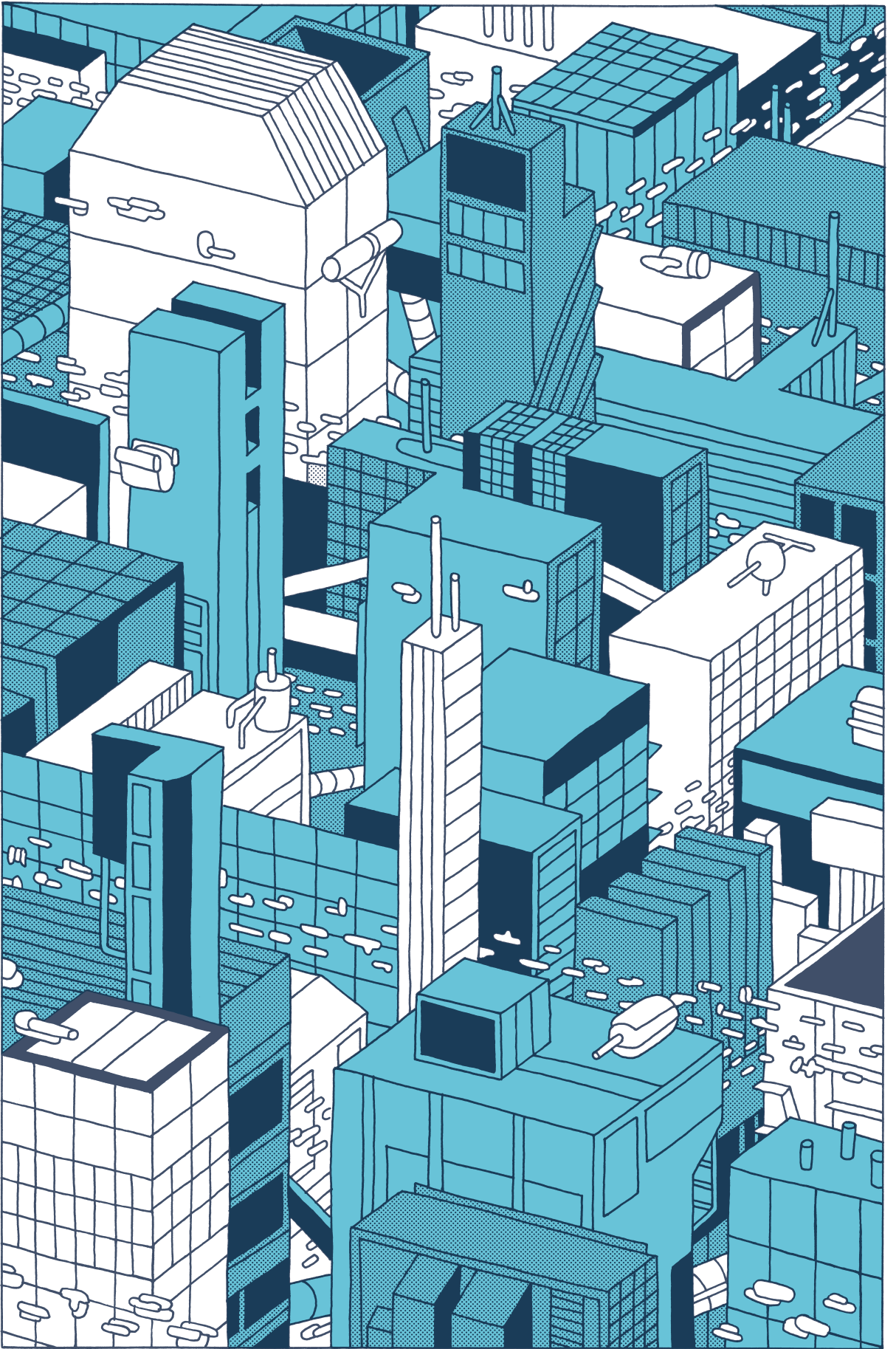
JEREMY PERRODEAU

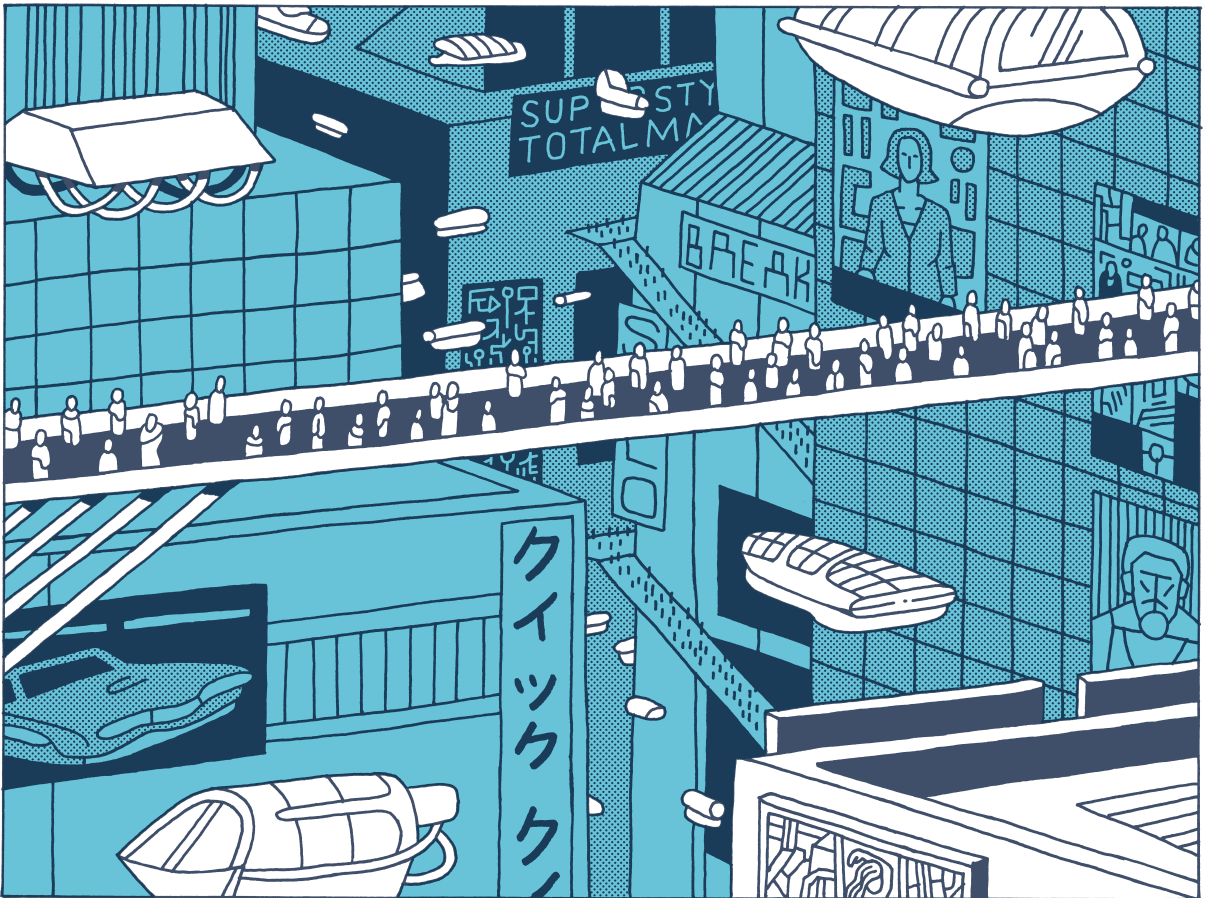
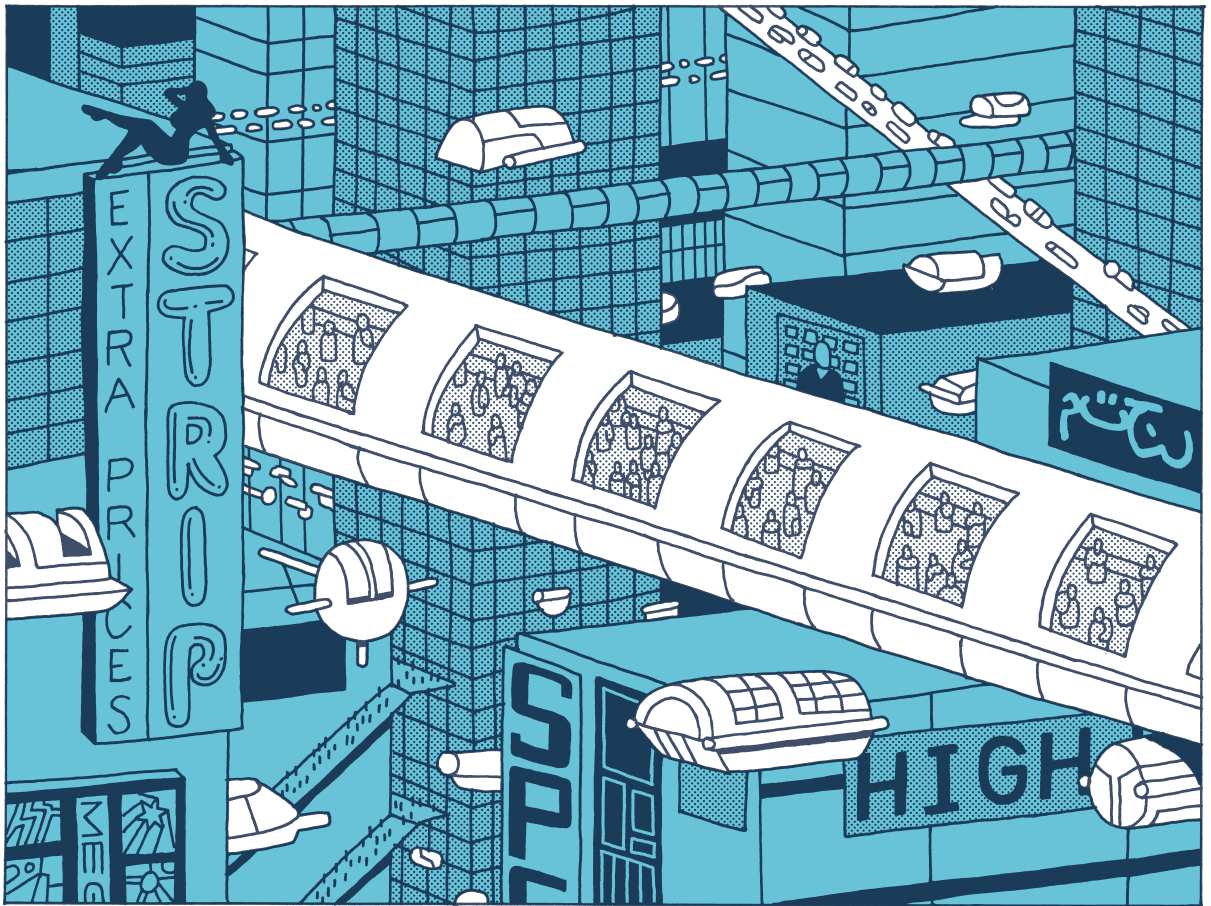
ÉDITIONS 2024



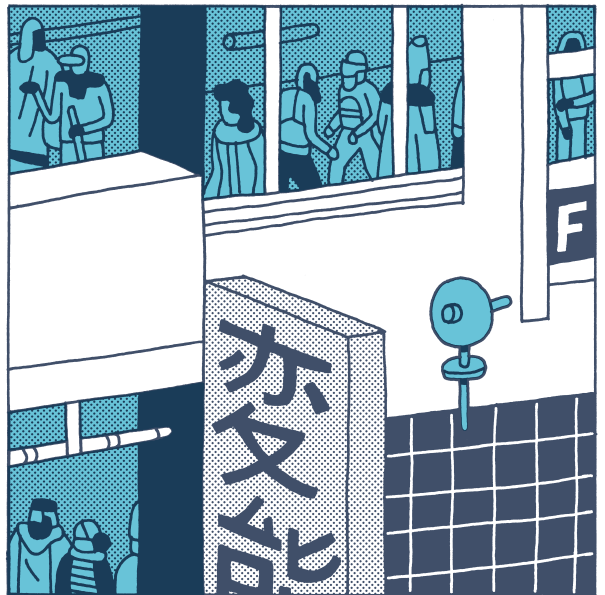


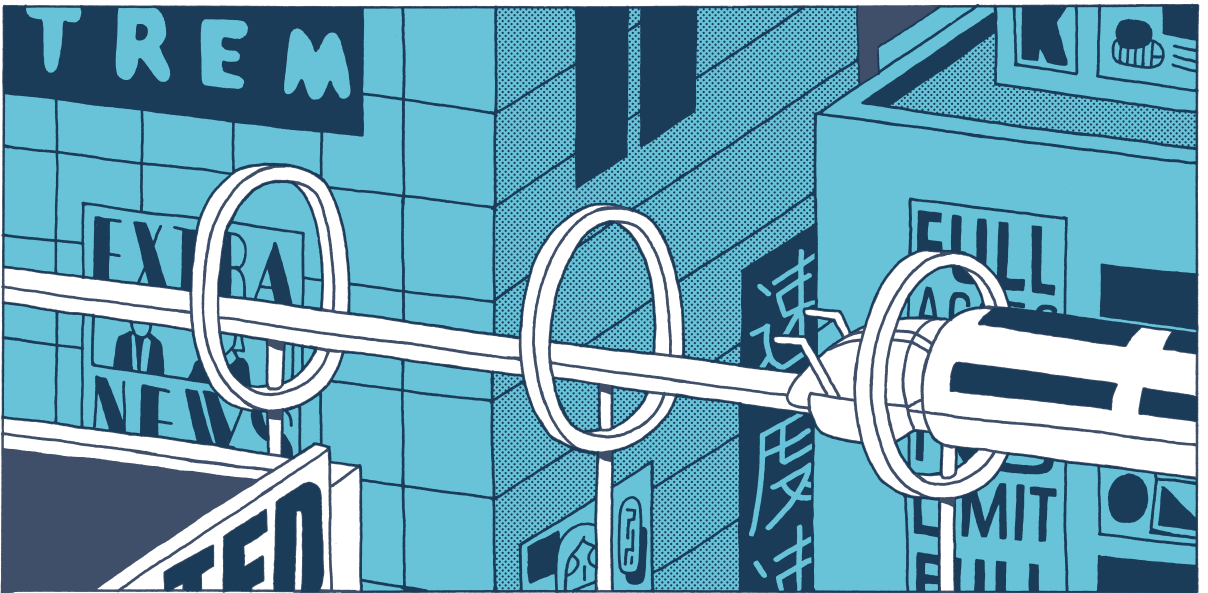
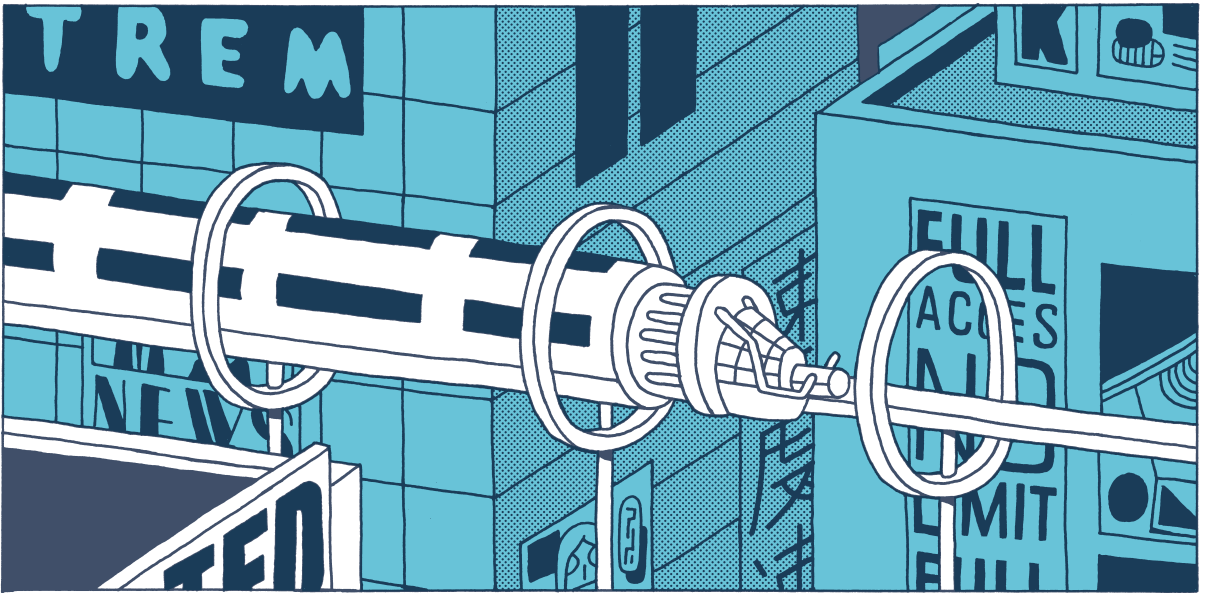
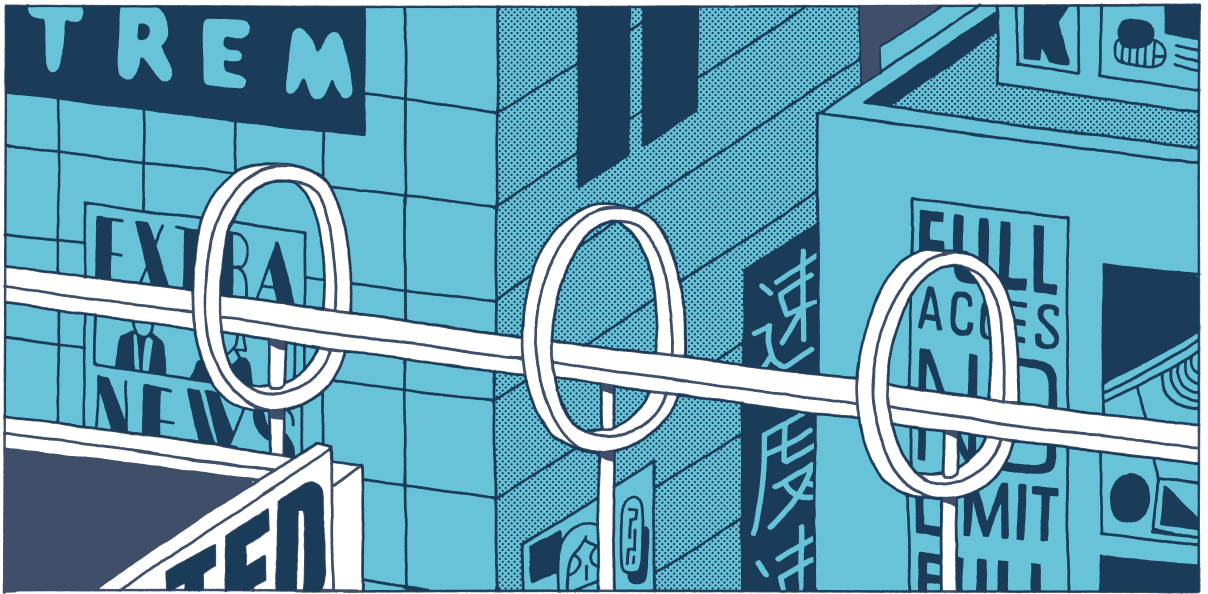




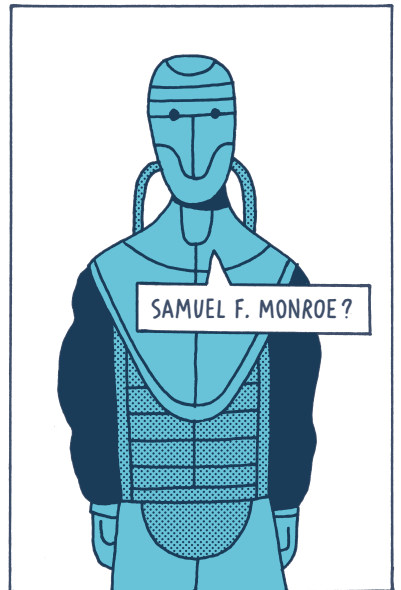
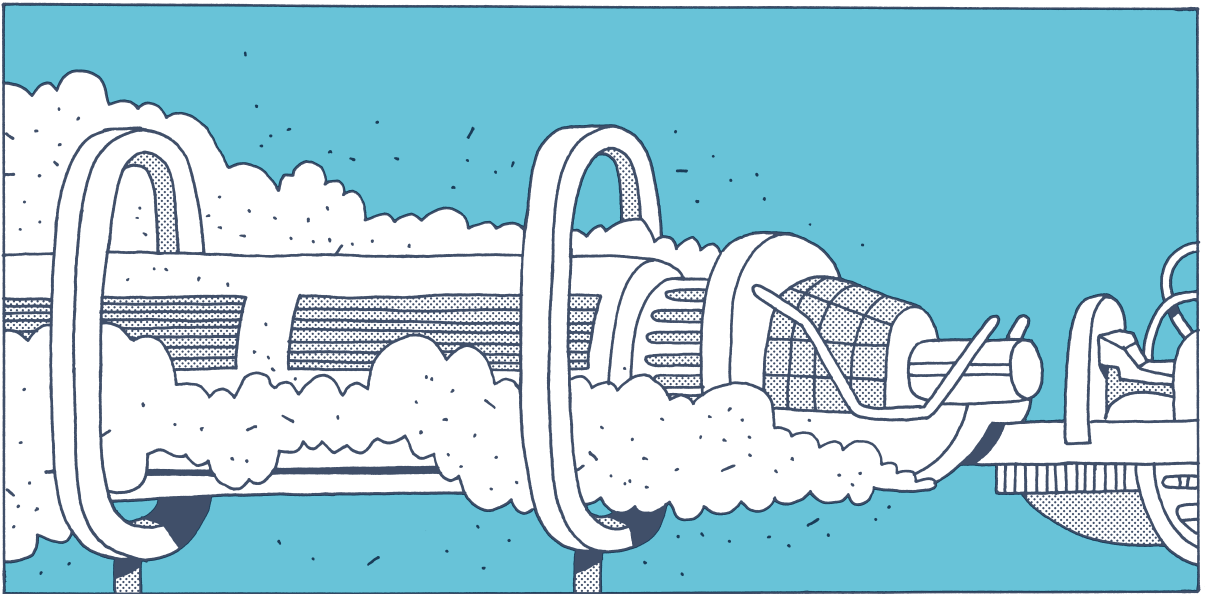
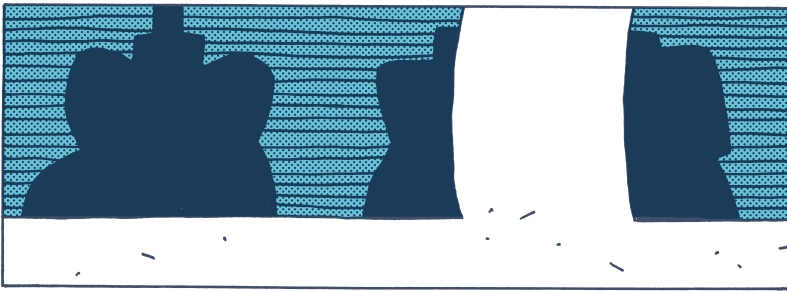


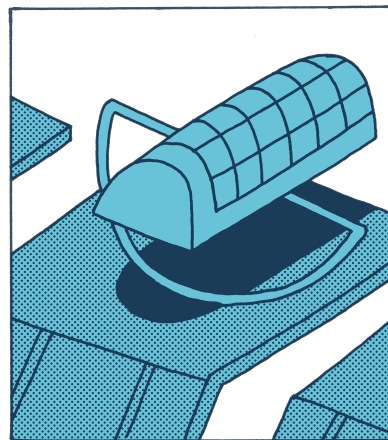
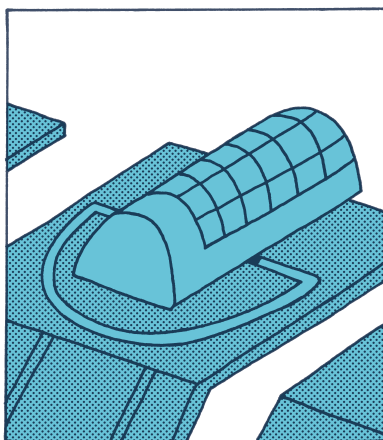
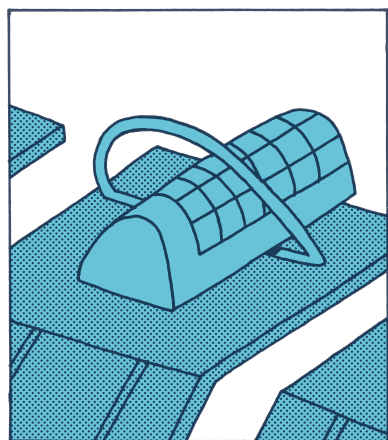
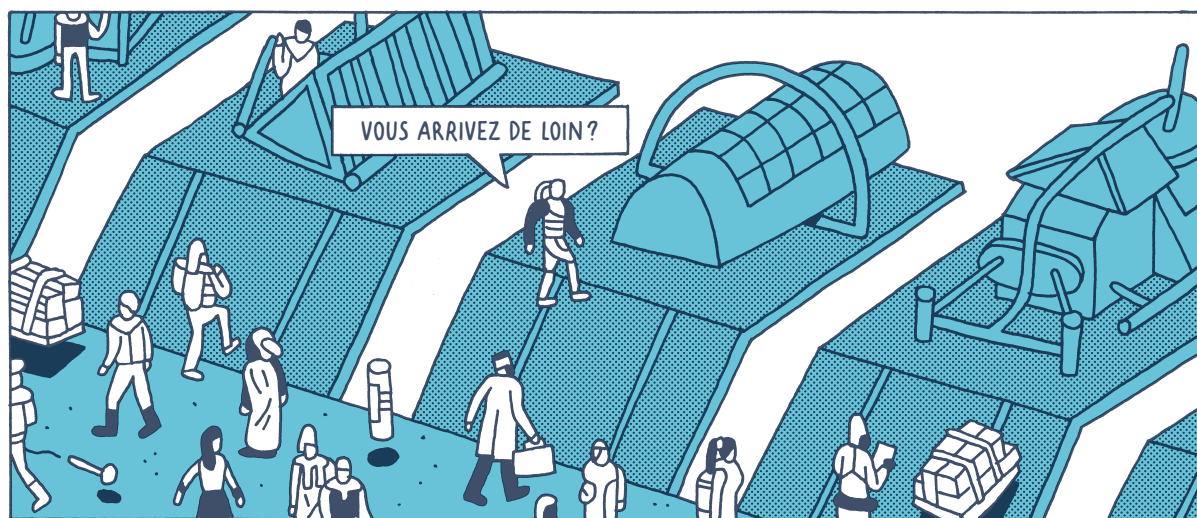




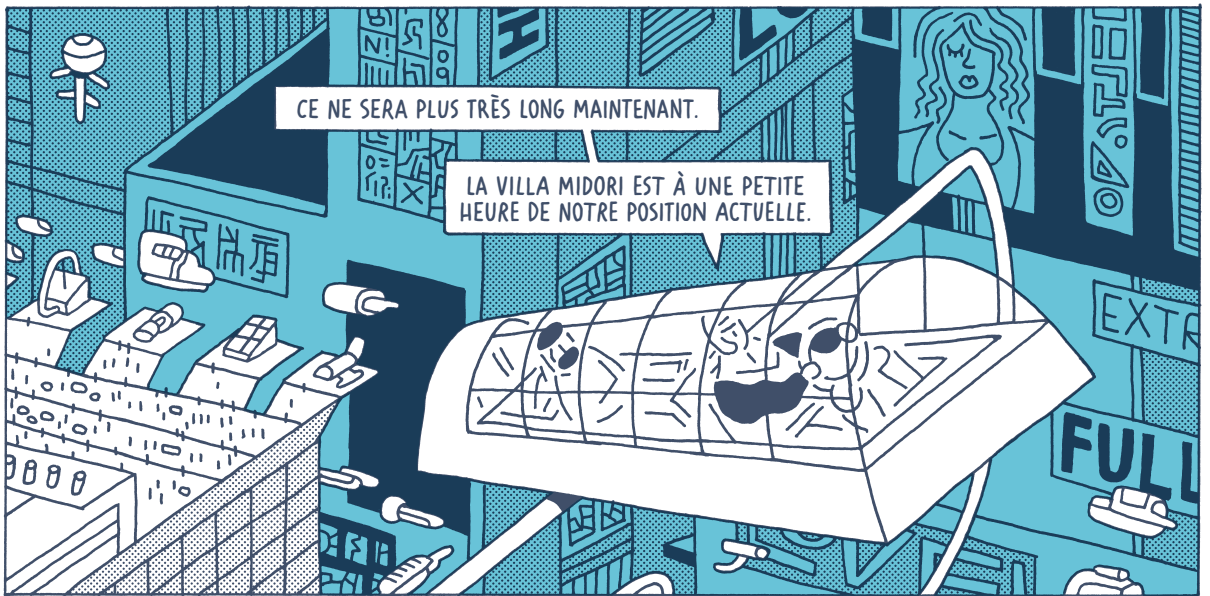






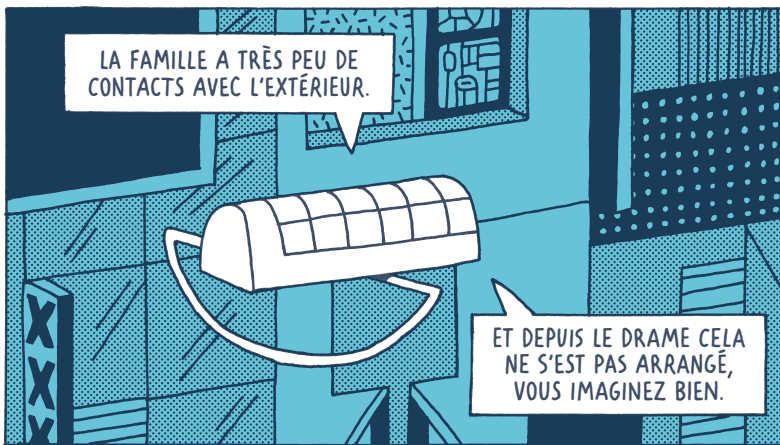






CE NE SERA PLUS TRÈS LONG MAINTENANT.

LA VILLA MIDORI EST À UNE PETITE HEURE DE NOTRE POSITION ACTUELLE.

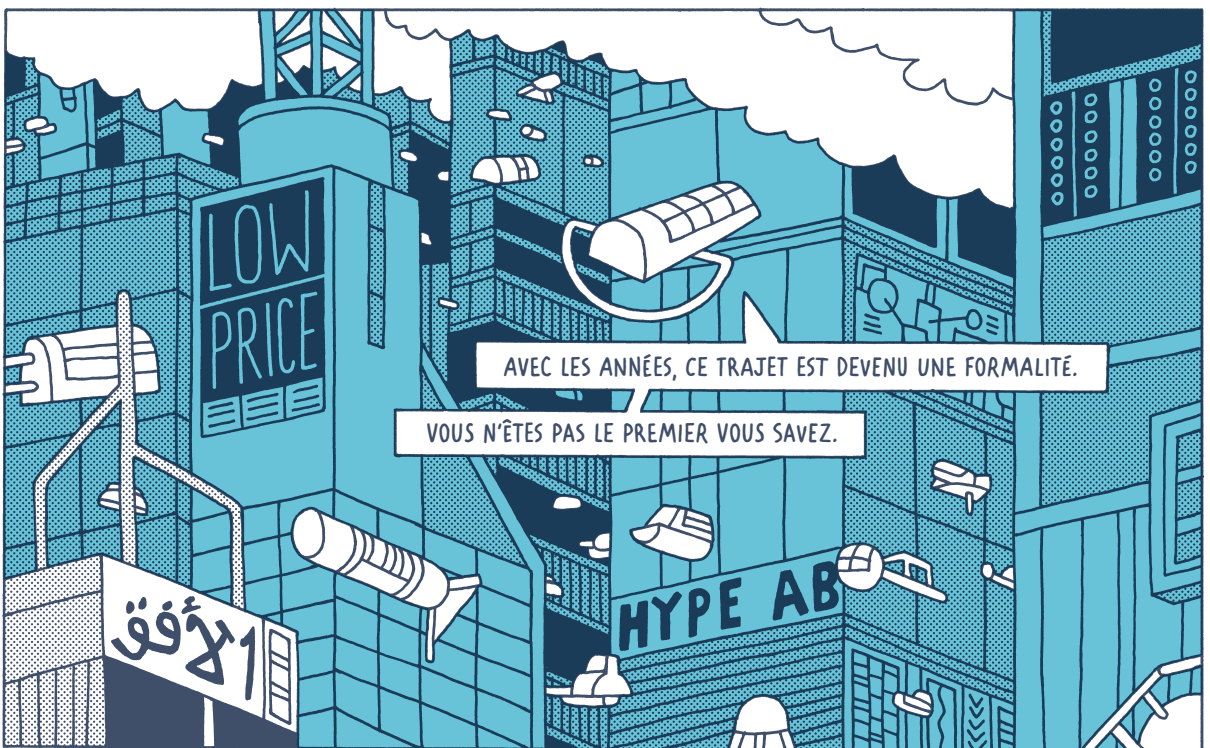


LA FAMILLE A TRÈS PEU DE CONTACTS AVEC L'EXTÉRIEUR.

ET DEPUIS LE DRAME CELA NE S'EST PAS ARRANGÉ, VOUS IMAGINEZ BIEN.

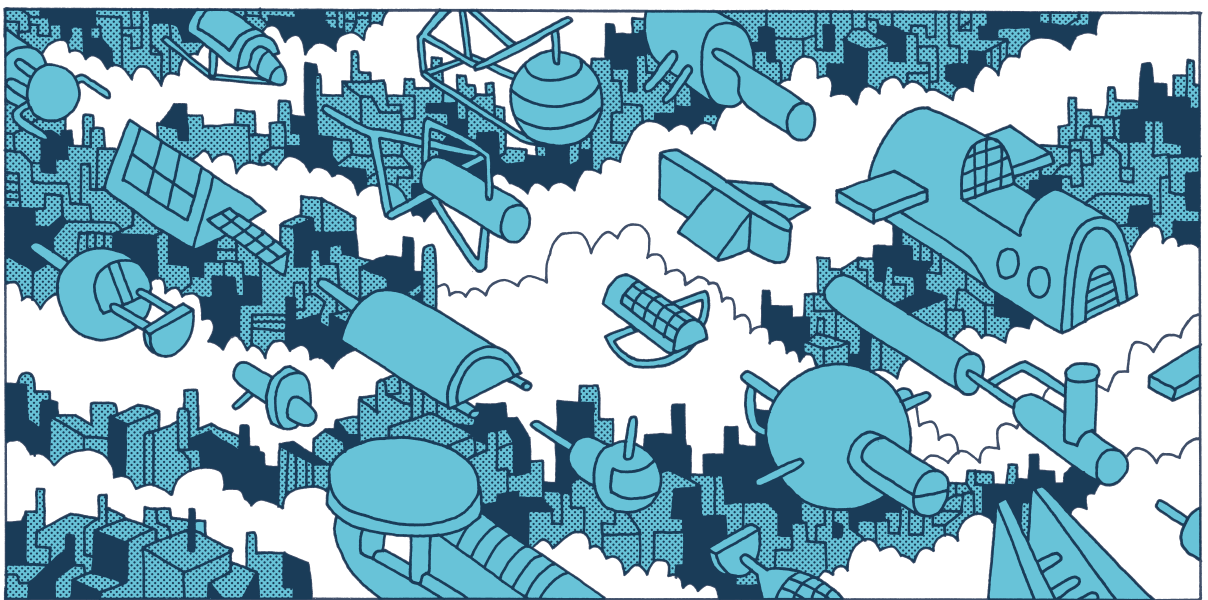
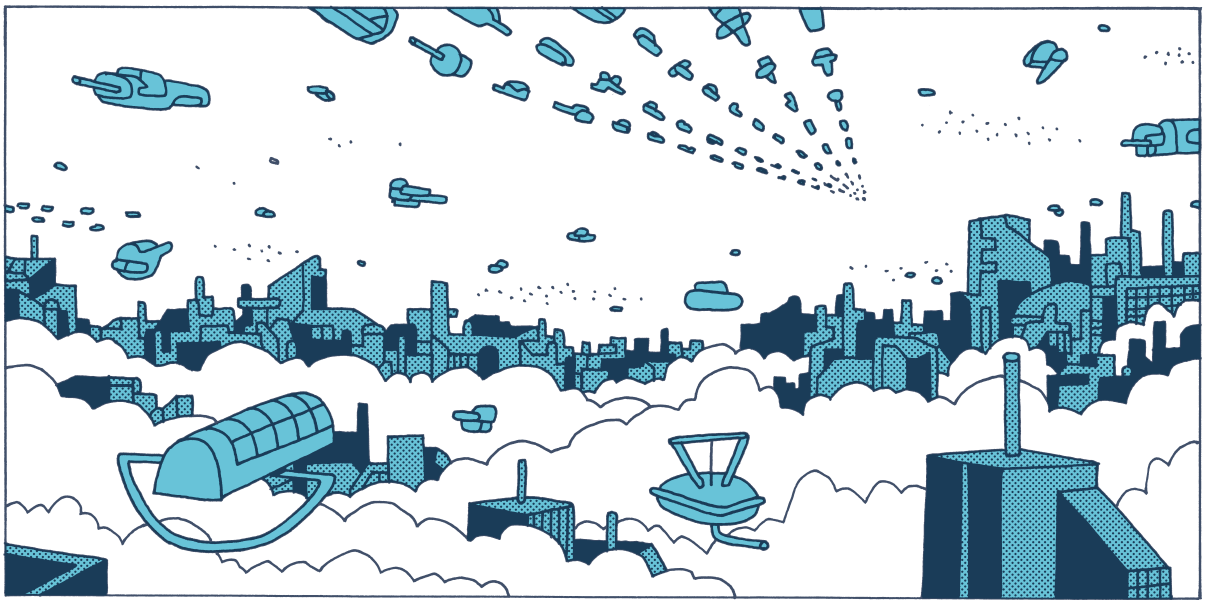


JE SUIS CHARGÉ DES LIAISONS EXTÉRIEURES AVEC LA MÉGALOPOLE. APPELEZ-MOI TOM.

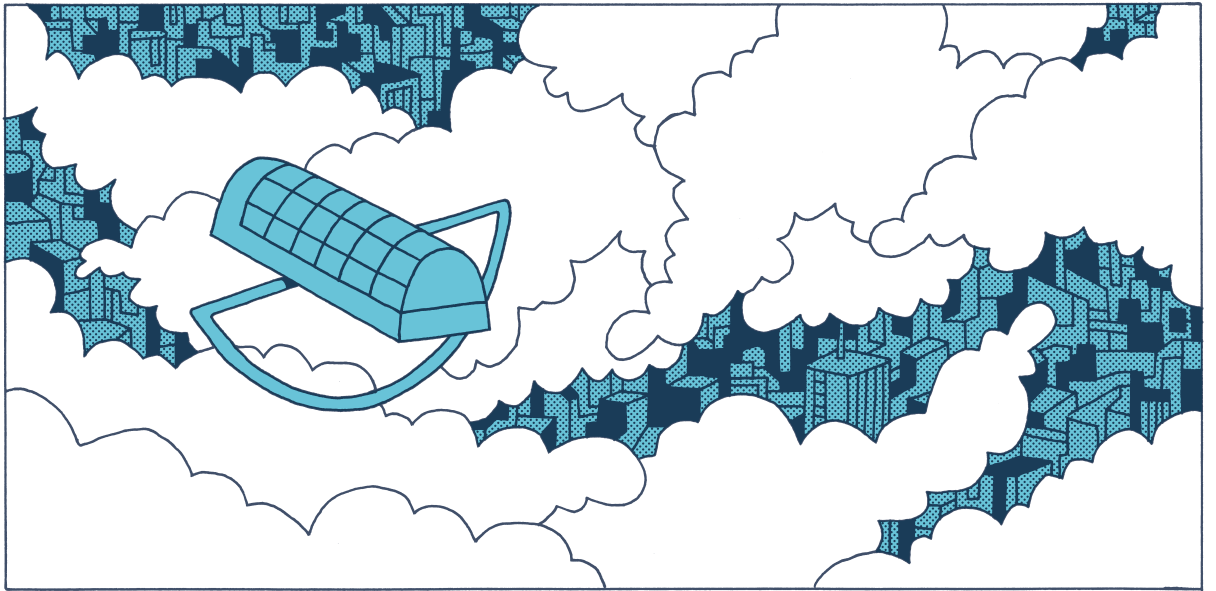
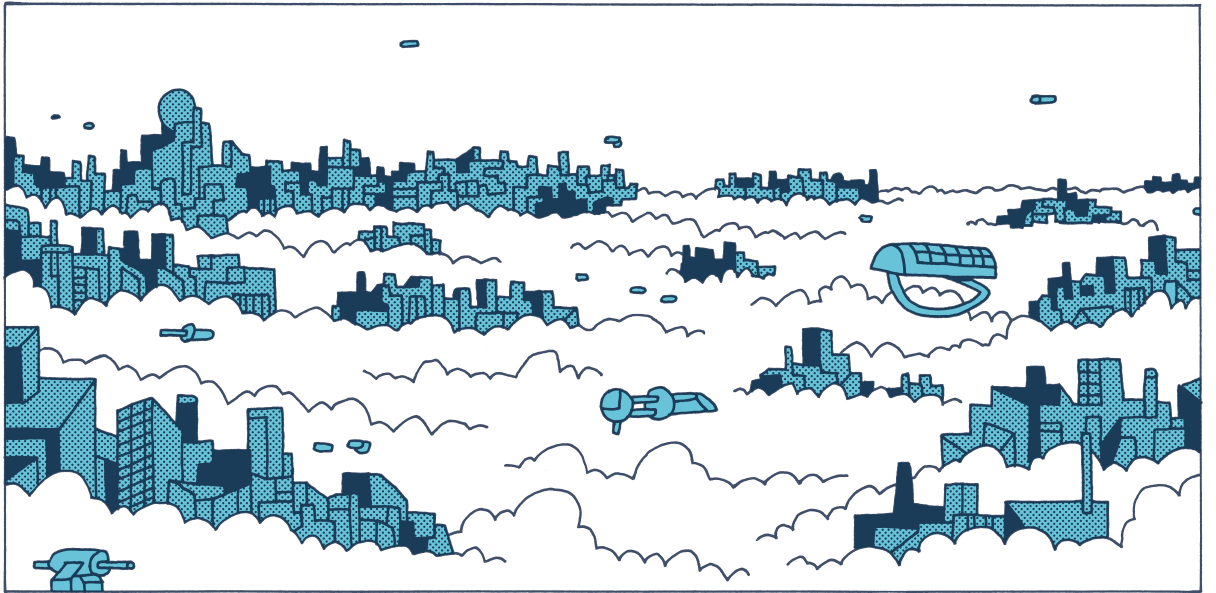
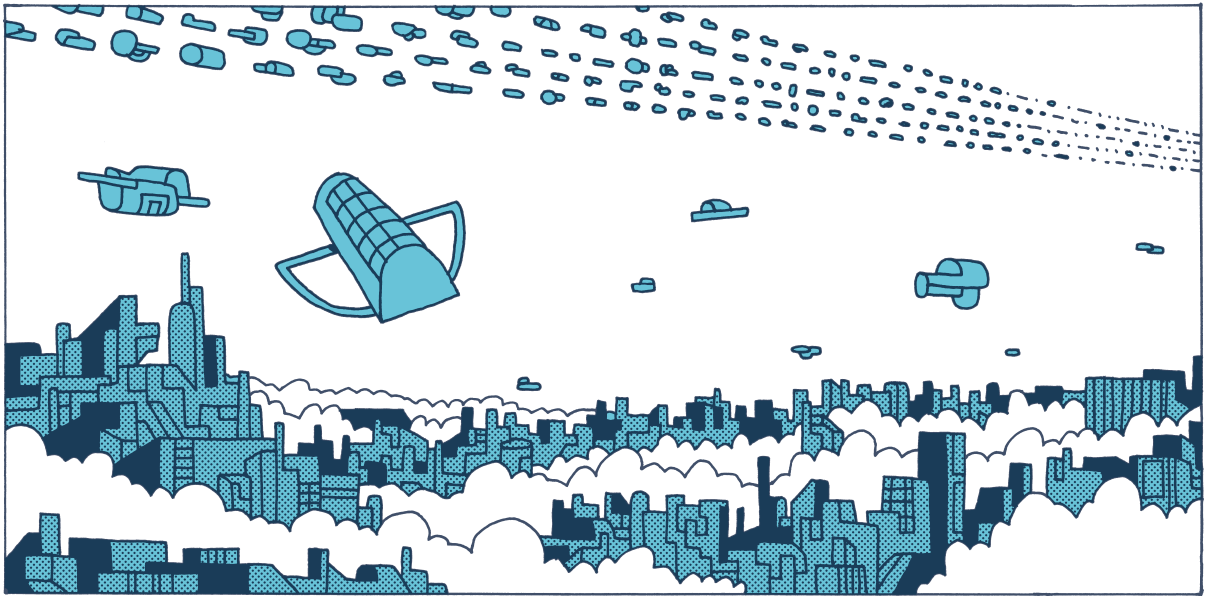


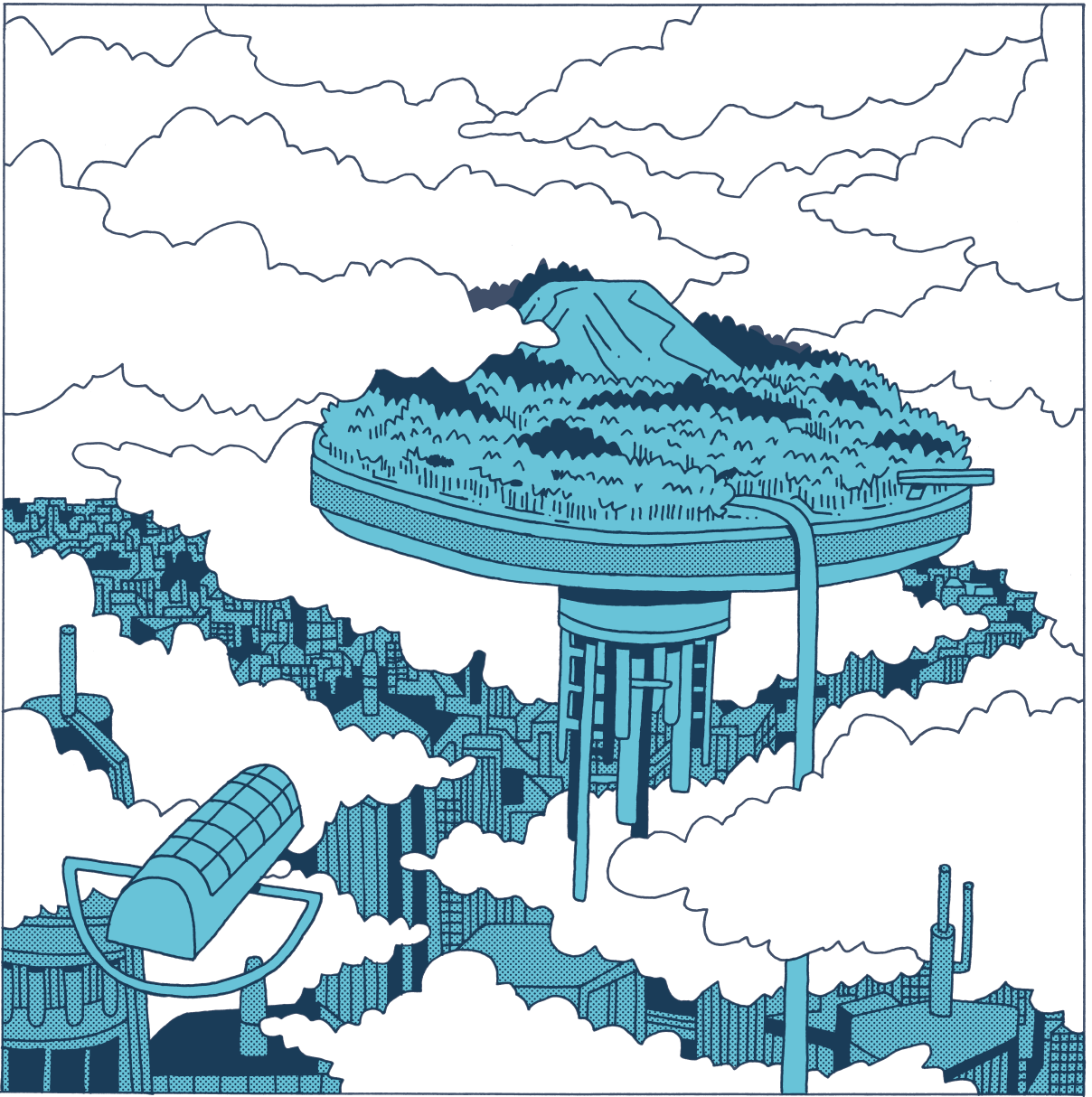
AVEC LES ANNÉES, CE TRAJET EST DEvenu UNE FORMALITÉ.

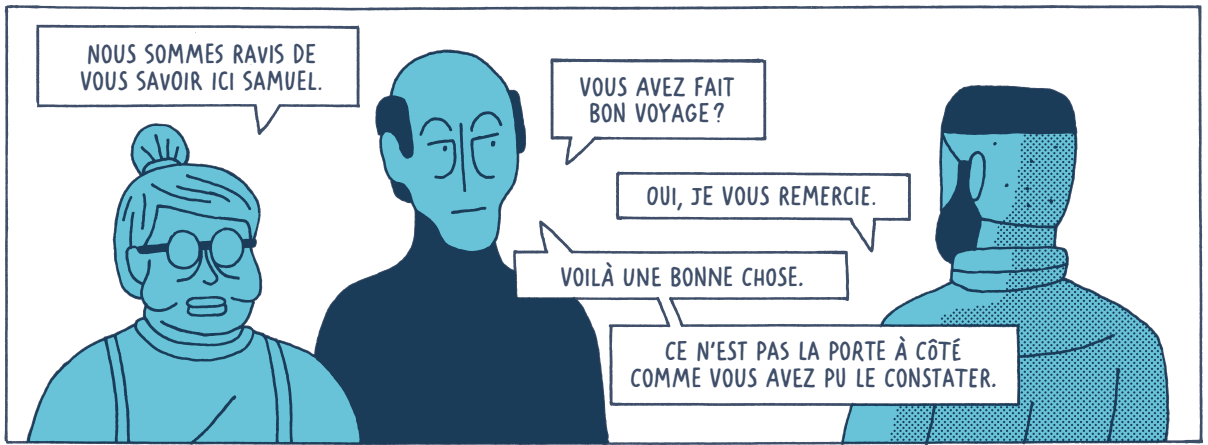
VOUS N'ÊTES PAS LE PREMIER VOUS SAVEZ.



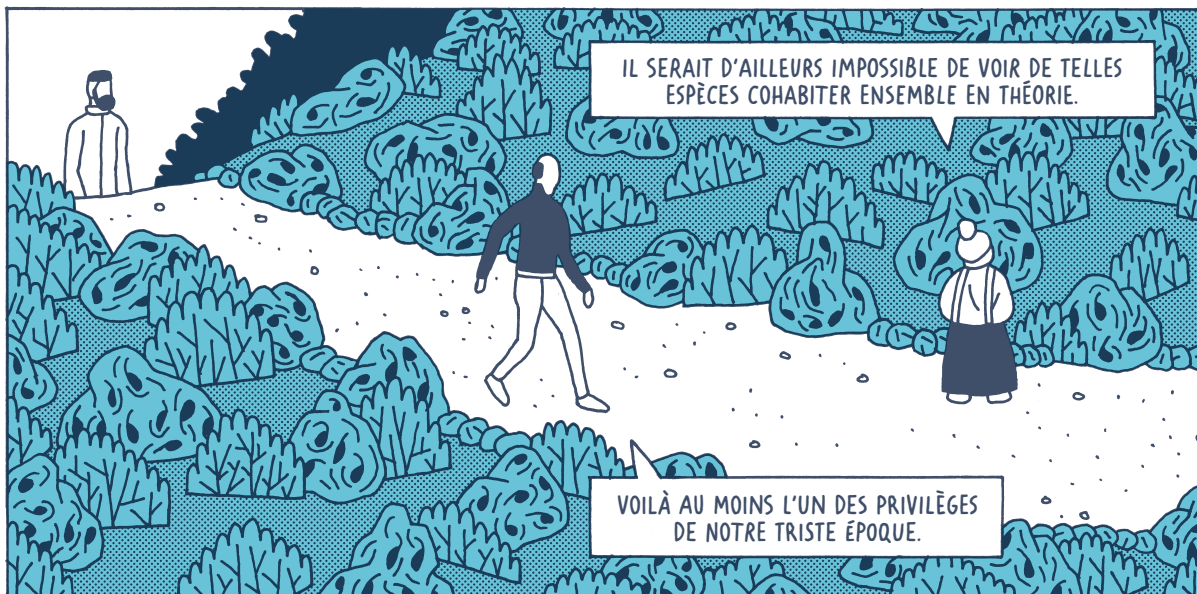












IL SERAIT D'AILLEURS IMPOSSIBLE DE VOIR DE TELLES ESPÈCES COHABITER ENSEMBLE EN THÉORIE.

VOILÀ AU MOINS L'UN DES PRIVILÈGES DE NOTRE TRISTE ÉPOQUE.



LE MONDE TEL QUE NOUS L'AVONS CONNU A DISPARU.

MAIS NOUS POUVONS LE RECONSTRUIRE À NOTRE GUISE.



CELA N'ÉGALERA JAMAIS LA BEAUTÉ D'UN VRAI PAYSAGE ME DIREZ-VOUS.

MAIS C'EST DÉJÀ ÇA.





PRÉSERVER NOS FILLES DE L'AGITATION URBAINE.



C'ÉTAIT L'IDÉE.



ET C'EST CE QUE NOUS AVONS FAIT MARTHA.



QUI AURAIT PU IMAGINER CE QU'

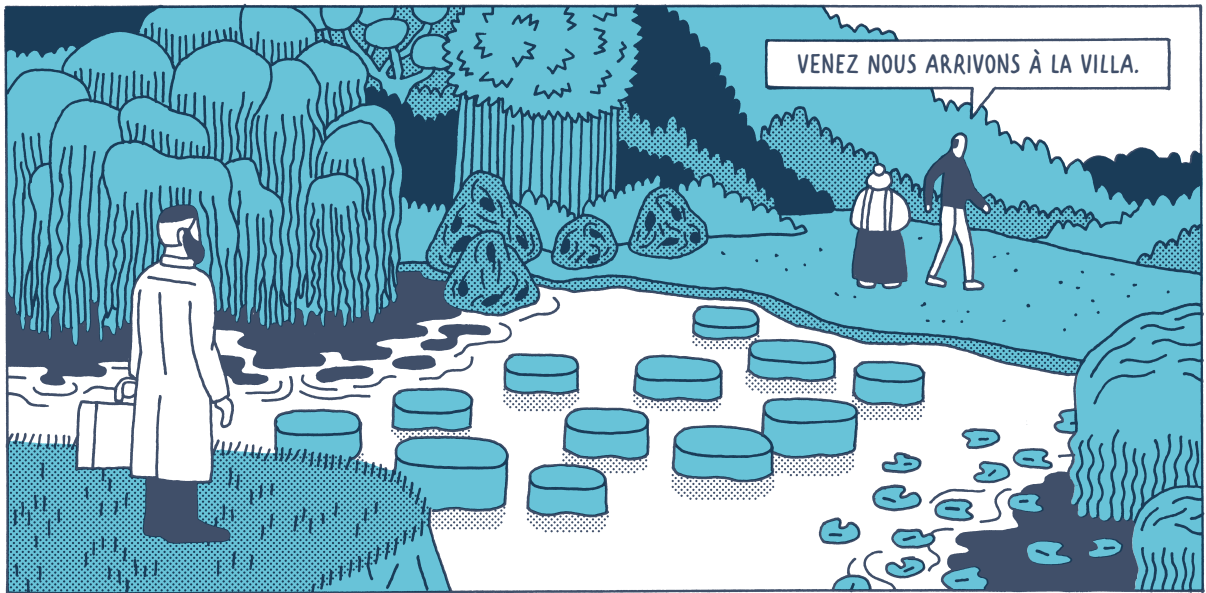
VOUS SAVEZ SAMUEL, L'INCOMPRÉHENSION, LA COLÈRE, LA RÉSIGNATION. NOUS AVONS TRAVERSÉ TOUT CELA.



MAIS LE SENTIMENT DE CULPABILITÉ, LUI C'EST UNE VOIX INSIDIEUSE QUI RESTE.



ELLE NOUS ACCOMPAGNE À CHAQUE INSTANT.



VEZ-NOUS ARRIVONS À LA VILLA.

