

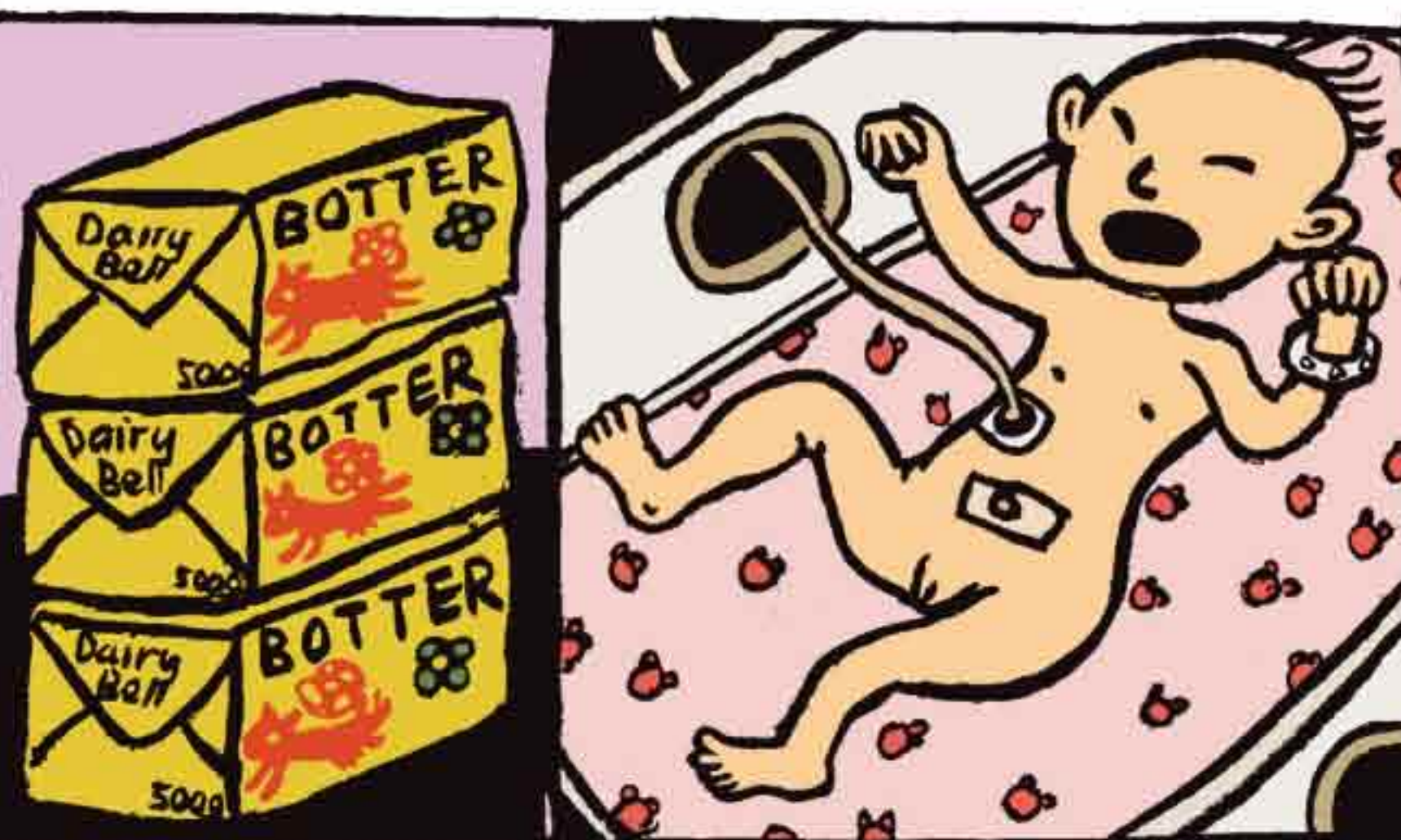
MA MÈRE ÉTAIT UNE TRÈS BELLE FEMME ; C'EST CE QUE MON PÈRE A TOUJOURS DIT. LES QUELQUES PHOTOS QUE J'AI D'ELLE LE CONFIRMENT.



FIN DES ANNÉES SOIXANTE, DÉBUT DES ANNÉES SOIXANTE-DIX, ELLE A MÊME FAIT LA COUVERTURE DU "HUISGENHOOT".



JE SUIS NÉE LE 22 DÉCEMBRE 1975, AVEC DEUX MOIS D'AVANCE. LES PREMIÈRES SEMAINES DE MON EXISTENCE, JE LES AI PASSÉES EN COUVEUSE.



MOI: 1,5 KG,

9H45, GOODWOOD.

AUX DIRES DE MA MÈRE, J'ÉTAIS SI PETITE QUE JE TENAIS DANS UNE BOÎTE À CHAUSSURES. J'AVAIS LES OREILLES EN FEUILLE DE CHOU, ET LES ORTEILS DÉMESURÉMENT LONGS.



EN GÉNÉRAL, CEUX QUI ONT CONNU MA MÈRE TROUVENT QUE JE LUI RESSEMBLE BEAUCOUP. MAIS JE SUIS MOINS JOLIE QU'ELLE. UN PEU PLUS RONDE, AUSSI.



MA MÈRE AVAIT LES CHEVEUX BRUNS ET RAIDES, MAIS ELLE SE LES FRISAIT.



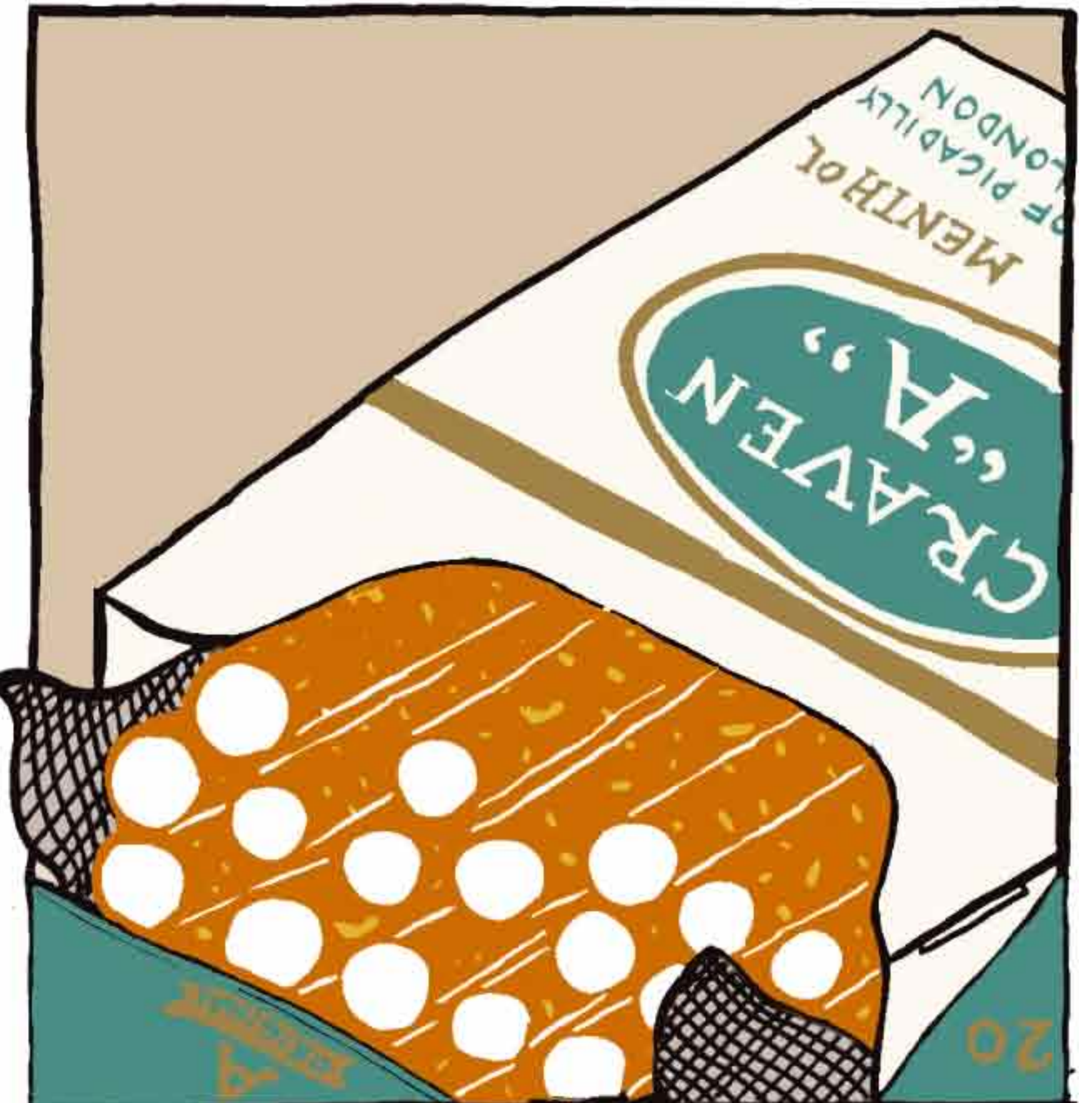
COMME ELLE, J'AI LES CHEVEUX FINS. PETITE, J'ÉTAIS BLONDE. MAIS AVEC LE TEMPS, J'AI FONCÉ.



MA MÈRE PARTICIPAIT À DES
COMPÉTITIONS D'ATHLÉTISME ET
DE NATATION. ELLE AVAIT UNE
SILHOUETTE CANON.



AUSSI LOIN QUE JE M'EN SOUVIENNE, JE
L'AI TOUJOURS VUE UNE CIGARETTE AUX
LÈVRES. ELLE FUMAIT AU MOINS UN
PAQUET PAR JOUR.



MA SŒUR NATHALIE A UN AN ET DEMI DE PLUS QUE MOI. PETITES,
NOUS ÉTIIONS HABILLÉES PAREIL. SOUVENT, C'ÉTAIT MA MÈRE
QUI FAISAIT NOS VÊTEMENTS.



ELLE PASSAIT DES HEURES ET DES HEURES À COUDRE DANS LE
SALON, TANDIS QUE NOUS JOUIONS DEHORS. PARFOIS, NOUS
NOUS AMUSIONS À VIDER SES BOÎTES À BOUTONS.



AVEC LE TEMPS, SON IMAGE S'ESTOMPE. MAIS JE ME RAPPELLE
TRÈS BIEN LE SON DE SA VOIX, L'ODEUR DE SA CIGARETTE,
LE RONNEMENT DE SA MACHINE À COUDRE, OU LE GRAIN
RÊCHE DU TAPIS...



DIX-HUIT ANS SE SONT ÉCOULÉS DEPUIS QU'ELLE EST
MORTE.



SI MA MÉMOIRE EST BONNE, C'EST VERS 1978 QUE MON PÈRE ENTRA DANS UN BUREAU D'ÉTUDES DU CAP.



**CONSANSIS
ENGINEERING**

DÉSORMAIS, IL TRAVAILLAIT À LA CONCEPTION DE BLINDÉS TYPE "KWÈVOËL" ET "BUFFLE", DES COMMANDES DE LA S.A.W.

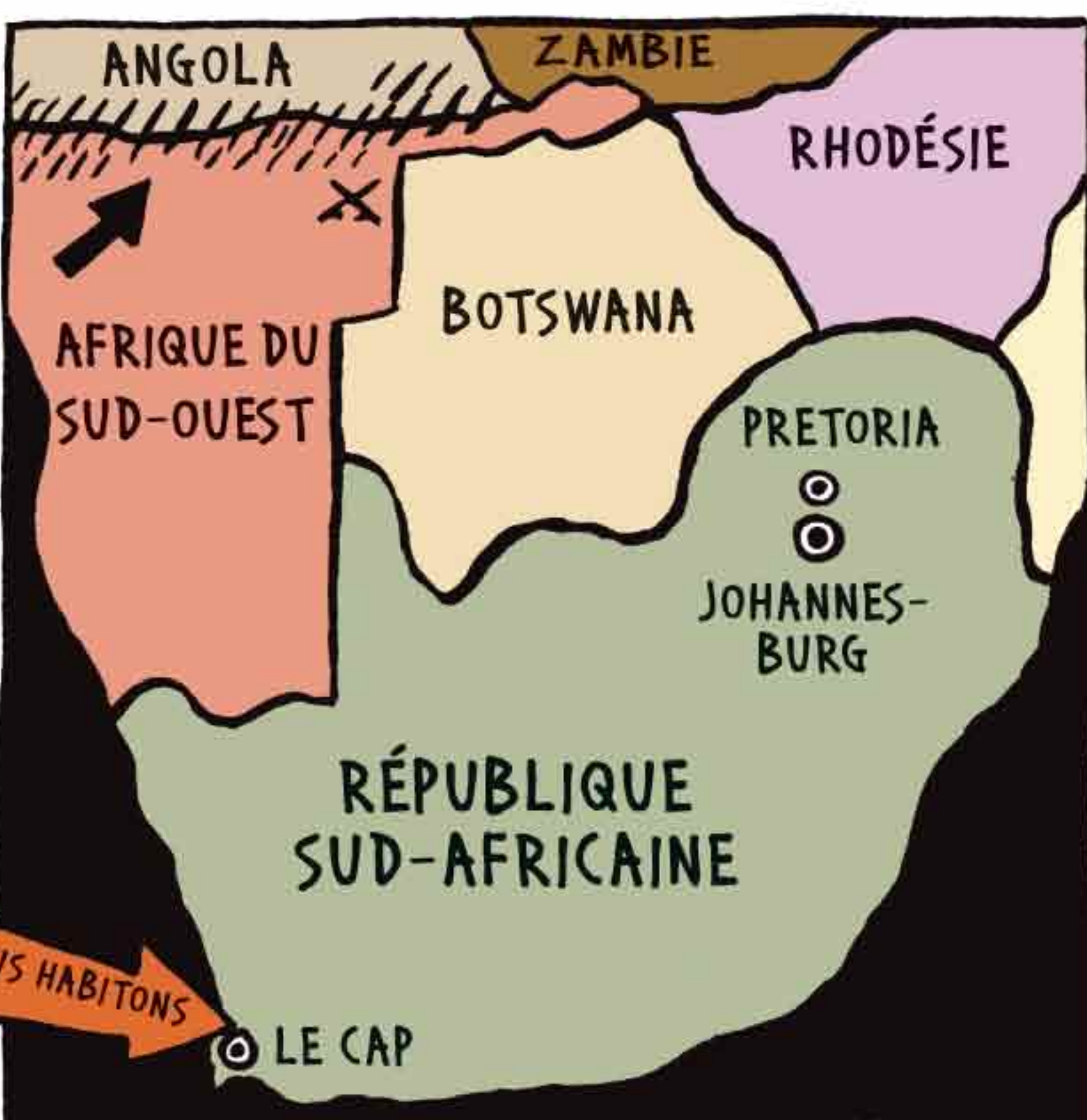


SAMIL - 100 KWÈVOËL MK II A

CES ENGINS ANTI-MINES ÉTAIENT UTILISÉS DANS LA GUERRE DU BUSH CONTRE L'ANGOLA.

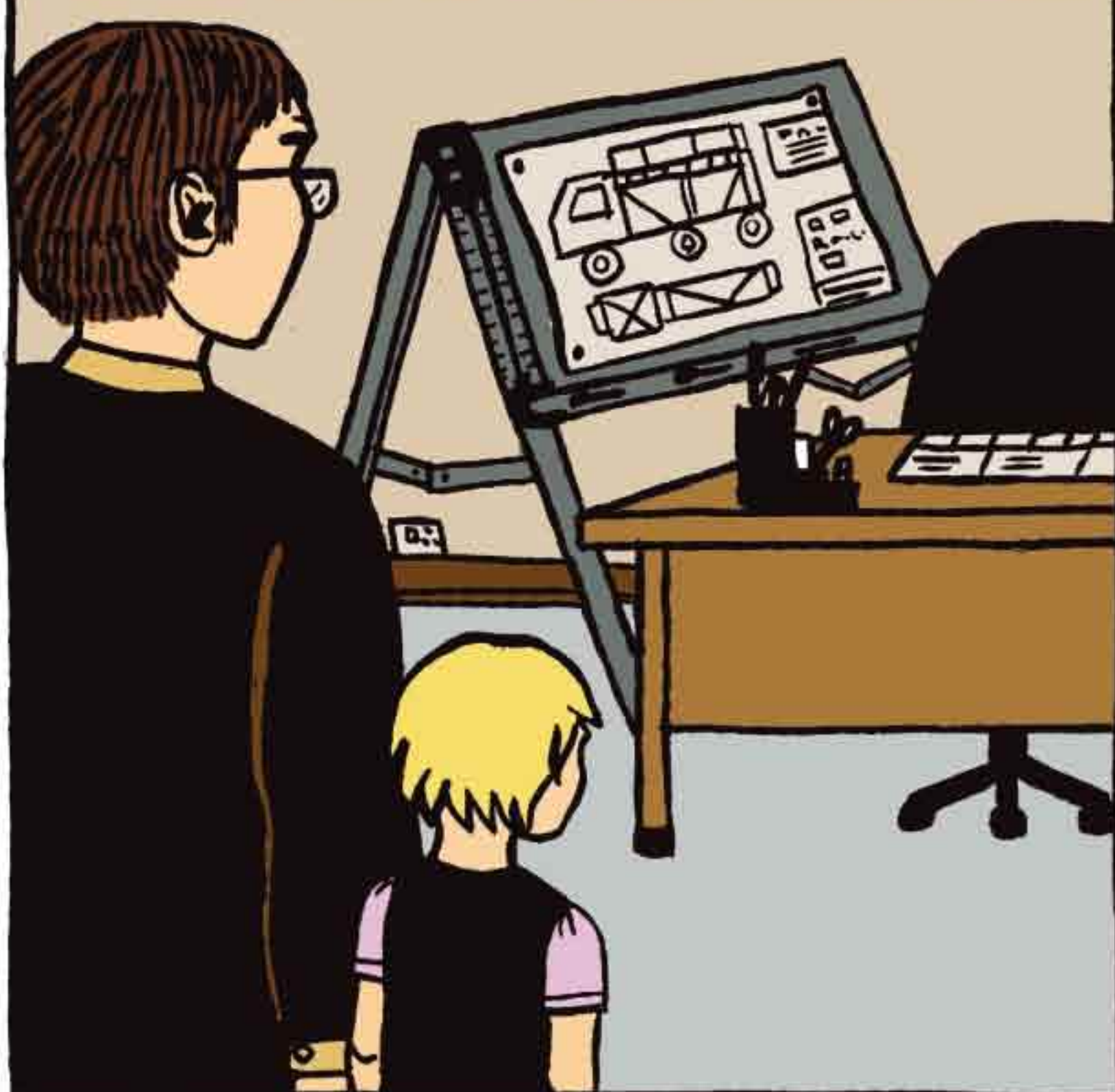


BUFFLE (GPD)



MON PÈRE ME MONTRA SUR UNE CARTE OÙ ÉTAIT L'ANGOLA.

PARFOIS, IL NOUS EMMENAIT AU BUREAU.



IL ME FAISAIT L'EFFET DE QUELQU'UN DE TRÈS IMPORTANT.



PENDANT QU'IL TRAVAILLAIT, NATHALIE ET MOI, NOUS DESSINIONS.



AU RETOUR, IL NOUS ACHETAIT SOUVENT UN MILK-SHAKE AU WIMPY.





PAPA ! UN MARCHAND DE GLACES !

DING-DING

ESQUIMAUX ! CÔNES GLACÉS !

ON PEUT EN AVOIR UNE, S'IL TE PLAÎT ?



ALORS, MESDEMOISELLES, QU'EST-CE QUE CE SERA ? LES CÔNES NE SONT QU'À UN RAND.

KARLA, DÉCIDE-TOI À LA FIN !



POURQUOI FAUT-IL TOUJOURS QU'ELLES PRENNENT CE QU'IL Y A DE PLUS CHER ?

DEUX RAND, TENEZ.

MERCI MONSIEUR.

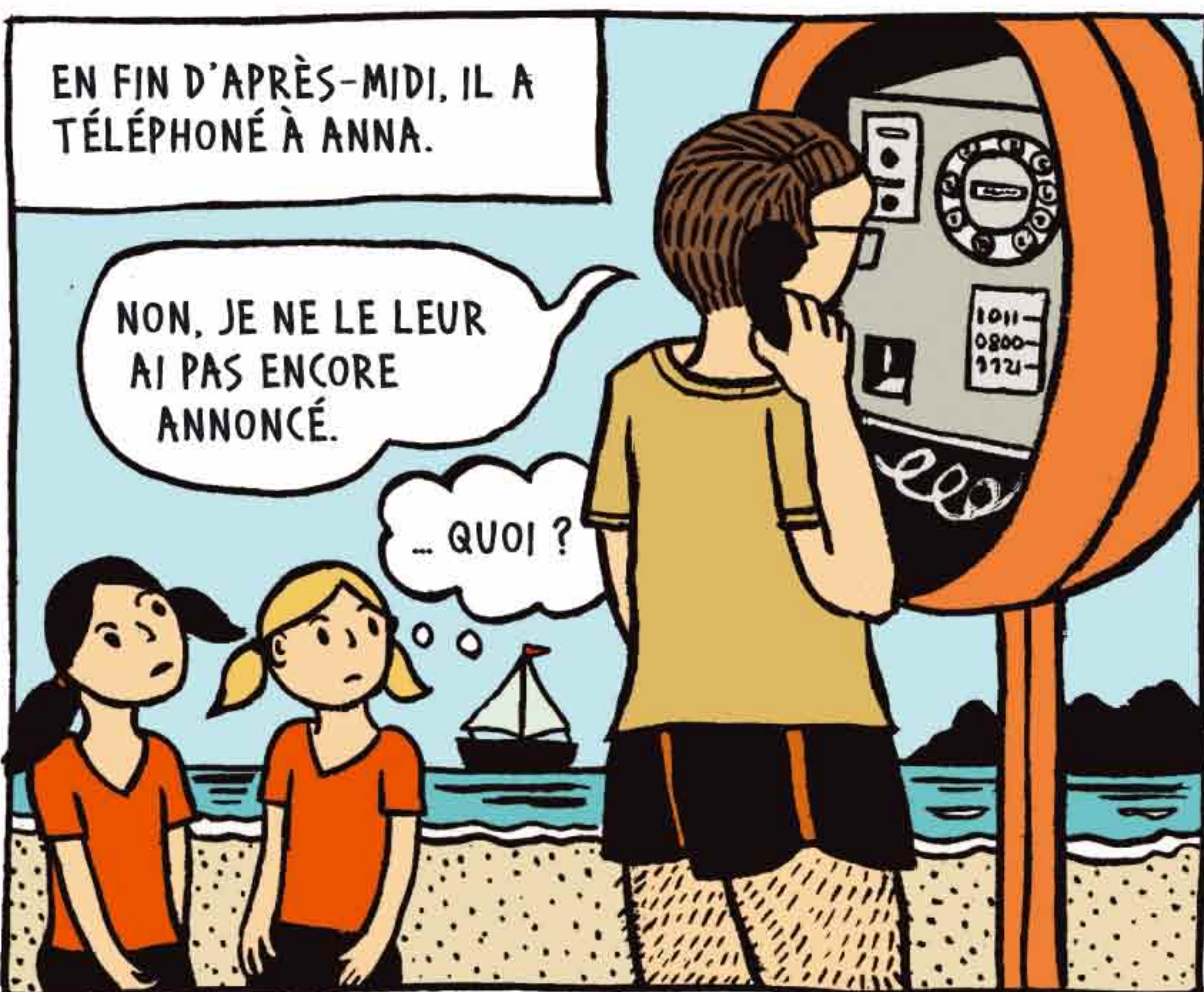


DING-A-DING

PARCE QU'ICI, C'EST UNE PLAGE POUR LES BLANCS. C'EST LA LOI. LES NOIRS ONT LEURS PLAGES RÉSERVÉES.

IL DOIT CREVER DE CHAUD, SOUS SON UNIFORME !

PAPA, POURQUOI A-T-IL LE DROIT DE VENDRE DES GLACES, MAIS PAS DE SE Baigner ?



EN FIN D'APRÈS-MIDI, IL A TÉLÉPHONÉ À ANNA.

NON, JE NE LE LEUR AI PAS ENCORE ANNONCÉ.

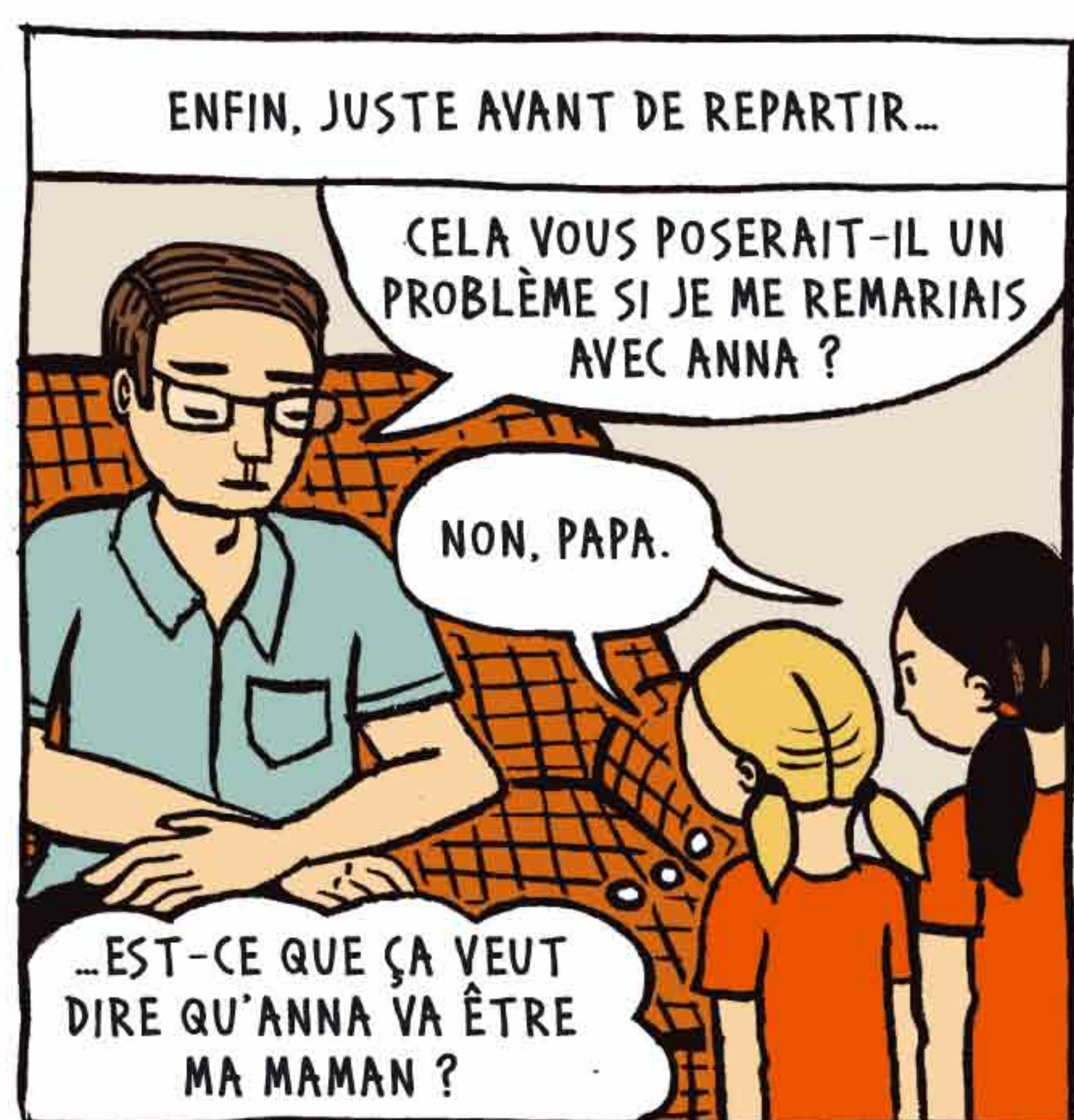
... QUOI ?



MA MÉFIANCE ÉTAIT EN ÉVEIL.

DE QUOI PARLENT-ILS ?

TAIS-TOI. TU M'EMPÊCHES D'ENTENDRE.



ENFIN, JUSTE AVANT DE REPARTIR...

CELA VOUS POSERAIT-IL UN PROBLÈME SI JE ME REMARIAIS AVEC ANNA ?

NON, PAPA.

...EST-CE QUE ÇA VEUT DIRE QU'ANNA VA ÊTRE MA MAMAN ?